

keramikweg

SPV • ASC • ASP

2 • 2014

Ideen aus Keramik

Idée céramique

Idea ceramica

Schnittstellen bei
bodengleichen Duschen

Points de jonction dans
les douches sans seuil

keramik-
einzigartig.ch

Inhaltsverzeichnis

Table des matières

céramique-unique.ch

EffizienzKleber! La colle efficace !



PCI FT® Klebemörtel

PCI FT® Klebemörtel – Flex Kleber

Der zementäre Fliesenkleber eignet sich besonders für das Verlegen von Steingut-, Steinzeug- und Feinsteinzeugkeramik im Dünnbettverfahren an Wand und Boden, innen und aussen. Dauernassfest und frostbeständig überzeugt er selbst in Schwimmbädern und Kühlräumen. Die Verarbeitung ist dank bester Standfestigkeit und Geschmeidigkeit einfach und komfortabel.

PCI FT® Klebemörtel – Flex Kleber

La colle pour carrelage à base de ciment se prête particulièrement à la pose de faïence, céramique de grès-cérame et grès cérame fin en lit de mortier mince pour les murs et les sols, pour l'intérieur et l'extérieur. Résistant à l'humidité permanente et au gel même dans les piscines et les chambres frigorifiques. Onctueux et très stable, il permet une mise en œuvre agréable et confortable.

PCI Bauprodukte AG · Im Tiergarten 7 · 8055 Zürich
Tel. 058 958 21 21 · Fax 058 958 31 22 · pci-ch-info@basf.com

Editorial

Auf Wiedersehen!	3
<i>Au revoir!</i>	3

Thema · Thème

Schnittstellen – Wer sie kennt, hat einen Marktvorteil	4
<i>Points de jonction – Ceux qui les connaissent ont un avantage sur le marché!</i>	4
Terrazzo – Eine alte Pracht taucht wieder auf	10
<i>Terrazzo – Une ancienne merveille réapparaît</i>	10

Mitarbeitende der SPV-Betriebs AG

Fünf Fragen an Renate Mumenthaler	16
<i>Cinq questions à Renate Mumenthaler</i>	16

Schweizerischer Plattenverband · Association Suisse du Carrelage

Meditativ, musikalisch und inspirierend	18
<i>Méditative, musicale et inspirante</i>	18
«Keramik. Einzigartig» Die Kamagne geht in die 4. Runde und zeigt sich in neuem Kleid	22
<i>«Céramique. Unique» La campagne entre dans la 4^e phase et se présente sous un nouveau jour</i>	22

Aus- und Weiterbildung · Formation professionnelle et continue

Fiera professionale di Lugano	
<i>Pubblicità alla professione con ispirazioni</i>	24
Berufsmesse in Lugano: Berufswerbung mit Inspirationen	24
SwissSkills Kandidatentage in Dagmersellen	
Zwanzig motivierte Kandidatinnen und Kandidaten	28
<i>Journées des candidats aux SwissSkills à Dagmersellen</i>	
<i>Vingt candidates et candidats motivés</i>	28

News · Diverse

Schlüter-Systems: Barrierefrei und leise	34
<i>Schlüter-Systems: Sans obstacles et silencieuses</i>	34
Thumag: wedi Fundo Plano Linea	37
<i>Thumag: wedi Fundo Plano Linea</i>	37
SABAG: Der Look von Parkett, die Funktion von Keramik	38
<i>SABAG: Le look du parquet, la fonctionnalité de la céramique</i>	38
fuhrer + bachmann ag: Die leichteste 1-Meter-Maschine	40
<i>fuhrer + bachmann ag: La machine la plus légère d'un mètre</i>	40
Hama Keramikdesign GmbH: Blanke PERMAT: Praxisbewährte Sicherheit	41
<i>Hama Keramikdesign GmbH: Blanke PERMAT: Sécurité éprouvée</i>	41
CT Chemie: CT Chemie GmbH im neuen Firmengebäude	44
<i>CT Chemie: CT Chemie GmbH dans un nouveau bâtiment</i>	41

Kursausschreibungen

	45
--	----

Agenda

	47
--	----

Impressum

Auflage · Edition · Edizione: 3500 Exemplare

Herausgeber · Editeur

SPV Schweizerischer Plattenverband
ASC Association Suisse du Carrelage
Keramikweg 3 · 6252 Dagmersellen
Telefon: 062 748 42 52 · Fax: 062 748 42 50
keramikweg@plattenverband.ch · www.plattenverband.ch

Redaktion · Rédaction

Andreas Furgler · Ivan Vock · Therese Schwender (Leitung)
Rob Neuhaus · Carole Schäfer

Abonnement · Abonnement

Inserate · Annonces

Leserbriefe · Courrier de lecteurs

SPV Schweizerischer Plattenverband
Keramikweg 3 · 6252 Dagmersellen
Telefon: 062 748 42 52 · Fax: 062 748 42 50
keramikweg@plattenverband.ch

Druck · Impression

Druckerei AG Suhr · 5034 Suhr · Postweg 2
Erscheint vierteljährlich

Grafik · 1000herz · Luzern

Übersetzung · Traduction · Evelyne Hofer · Zuchwil

Foto Titelseite · Villeroy & Boch Fliessen · Serie CROSSOVER

Auf Wiedersehen!

Au revoir!

Sehr geehrte Damen und Herren
Liebe Mitglieder des SPV

Seit gut zehn Jahren wirke ich beim Keramikweg mit, anfangs nur mit einzelnen Beiträgen, aber schon bald auch als Leiterin des Redaktionsteams. Von Anfang an war es für mich ein besonderes Erlebnis, wie offen und freundlich ich als Nicht-Fachfrau von Ihnen allen in Ihren Reihen willkommen geheißen wurde. Dafür möchte ich mich ganz herzlich bedanken!



Mesdames et Messieurs,
Chers membres ASP

Cela fait maintenant plus de dix ans que je participe à la revue Idée Céramique, au début uniquement avec certains articles, mais peu après déjà comme responsable de l'équipe de rédaction. Dès le début, cela a été pour moi une merveilleuse expérience d'être si cordialement accueillie par vous tous dans votre cercle, surtout en étant non-spécialiste. Je vous en remercie cordialement!

In all diesen Jahren habe ich viel Spannendes über das Handwerk des Plattenlegens gelernt, was meine Wahrnehmung der gesamten Branche sicherlich nachhaltig geprägt hat. Oft hörte ich dabei aber auch Aussagen wie: «Ich bin halt nur Plattenleger.» Das hat mich immer sehr erstaunt, habe ich doch auch gesehen, in was für einem schwierigen Umfeld Sie sich jeden Tag bewegen und welche Leistungen von Ihnen ganz selbstverständlich erwartet werden. Ich bin der Meinung, dass Sie alle sehr stolz darauf sein können, Plattenleger (oder natürlich auch Plattenlegerin) zu sein.

Nach zehn Jahren ist für mich nun die Zeit gekommen, meinen Platz als Redaktionsleiterin jemand anderem zu übergeben. Von meinem Nachfolger, Rob Neuhaus, konnten Sie bereits in der ersten Ausgabe dieses Jahres einige Beiträge lesen und auch für die vorliegende Nummer hat er wieder mehrere Themen fundiert für Sie aufbereitet. Ich bin sicher, dass Sie ihn genauso wohlwollend in Ihren Reihen aufnehmen werden, wie Sie es damals mit mir getan haben.

Ihnen allen wünsche ich, dass Sie jeden Tag viel Freude an Ihrem anspruchsvollen Beruf haben und stolz darauf sind, was Sie leisten. Ich hoffe, bzw. ich bin mir sicher, dass einige der in den letzten zehn Jahren geknüpften Kontakte auch über meinen Abschied vom Keramikweg hinaus bestehen bleiben werden.

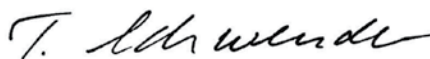
Au cours de ces longues années, j'ai appris de nombreuses choses passionnantes sur l'artisanat du carreleur, ce qui a sans doute marqué à jamais ma perception de l'ensemble de la branche. Des déclarations comme: «je ne suis qu'un carreleur» étaient à l'ordre du jour, ce qui n'a pas cessé de me surprendre. Car j'ai également vu dans quel environnement difficile vous travaillez chaque jour et les prestations qu'on attend de vous comme si elles allaient de soi. A mon avis vous pouvez tous être très fiers d'être des carreleurs (et bien sûr aussi des carreleuses).

Après dix ans, le moment est venu pour moi de céder ma place de responsable de la rédaction à quelqu'un d'autre. Vous avez déjà pu lire certains articles de mon successeur, Rob Neuhaus, dans la première édition de cette année et dans la présente revue il a également de nouveau préparé plusieurs thèmes fondés. Je suis certaine que vous l'accepterez avec autant de bienveillance dans votre cercle que vous l'avez fait en son temps avec moi.

Je vous souhaite à tous d'avoir chaque jour beaucoup de plaisir à votre métier exigeant et d'être fiers de ce que vous accomplissez. J'espère et je suis sûre que certains contacts noués au cours des dix dernières années seront conservés même au-delà de mon départ d'Idée Céramique.

Therese Schwender

Therese Schwender



Unsere Partner • Nos partenaires



AUS GUTEM GRUND



Für Bau-Profis



Schnittstellen – Wer sie kennt, hat einen Marktvorteil

«Zudem wäre es sehr wichtig, dass eine Zusammenarbeit zwischen Sanitärinstallateur und Plattenleger erfolgen würde, um Schnittstellen besser zu lösen.» Dieser Satz stand am Schluss des Artikels zum Thema «Trittschall bei bodengleichen Duschen» im Keramikweg 1/14. In diesem Artikel geht es um solche Schnittstellen. Ein Fazit gleich vorweg: Wer die Schnittstellen kennt, hat einen Marktvorteil.

Rob Neuhaus

Die Situation kennt jeder: Unterlagsbodenleger, Sanitärinstallateur, Elektriker, Gipser – alle haben ihre Arbeit auf der Baustelle gemacht und jetzt kommt der Plattenleger. Was haben die Vorgänger wohl gedacht, welche Materialien haben sie verwendet, was hinterlassen sie und wie finden wir das heraus, damit wir eine gute Arbeit abliefern können? Zwischen allen Arbeiten und Branchen gibt es Schnittstellen, und um diese geht es je länger je mehr.

Swissbau: Schnittstellentreffpunkt

In den Köpfen hatten die Überlegungen schon lange stattgefunden, an der Swissbau in Basel wurden daraus Nägel mit Köpfen: Die Verantwortlichen des SPV wünschten sich einen besseren Kontakt und Austausch mit denjenigen Gewerben, mit denen die Plattenleger immer wieder zu tun haben.

Points de jonction – Ceux qui les connaissent ont un avantage sur le marché!

«En outre, il serait très important d'instaurer une collaboration entre l'installateur sanitaire et le carreleur pour mieux résoudre les points de jonction.» Cette phrase trônait en conclusion de l'article sur le thème «Le bruit d'impact dans les douches sans seuil», dans *Idée céramique* 1/14. Maintenant, nous abordons dans cet article ce genre de points de jonction. Mais déjà une chose: ceux qui connaissent les points de jonction ont un avantage sur le marché.

Rob Neuhaus

Tout le monde connaît cette situation: les poseurs de chape, les installateurs sanitaires, les électriciens, les plâtriers – tous ont terminé leur travail sur le chantier et maintenant, c'est au tour des carreleurs. Qu'est-ce que les ouvriers précédents ont bien pu penser, quels matériaux ont-ils utilisés, que laissent-ils derrière eux et comment allons-nous trouver le chantier? Pourrons-nous livrer un bon travail facilement? Entre toutes les étapes de travail et toutes les branches, il y a des points de jonction, et plus il y en a, plus ça prend du temps.

Swissbau: le rendez-vous des points de jonction!

Tout le monde s'est déjà fait depuis longtemps la réflexion que la Swissbau à Bâle permet justement de travailler concrètement sur ce thème. Les responsables de l'ASC souhaitaient



Blick ins bauphysikalische Labor von Geberit: Hier arbeiten Handwerker zusammen mit Produktentwicklern, Technikern und Designern.

Coup d'œil dans le laboratoire de physique du bâtiment de Geberit: c'est ici que travaillent des artisans en collaboration avec les développeurs des produits, les techniciens et les designers.



In erster Linie sind das die Sanitärinstallateure und -planer. Am Treffpunkt der Baubranche packten Rolf Hiestand, Andreas Furgler und Ivan Vock die Gelegenheit, mit den anwesenden Branchenvertretern ins Gespräch zu kommen. Mit den Vertretern der Firma Geberit zeigte sich rasch, dass beide Seiten grosses Interesse daran haben, die Schnittstellen zwischen Sanitärinstallation und Keramik zu thematisieren und zugunsten der beteiligten Handwerker zu optimieren.

Geberit: Branchenübergreifendes Know-how

Die Geberit Gruppe ist der europäische Marktleader mit globaler Ausrichtung und mit rund 1'000 Mitarbeitenden am Hauptsitz in Jona ein bedeutender Schweizer Arbeitgeber. Nicht nur das ist ein Grund für den SPV, den gegenseitigen Kontakt zu intensivieren, sondern auch die Tatsache, dass Geberit seit Jahren in der Produktentwicklung auf die Zusammenarbeit mit den anderen, am Bau beteiligten Branchen setzt und Handwerker mit ihrem Fachwissen und ihrer Erfahrung bezieht. Patrick Schnyder, ursprünglich gelernter Sanitärinstallateur und -planer, heute Produktmanager bei Geberit Schweiz, beschreibt das Vorgehen so: «Wir stellen uns nicht einfach vor, wie die anderen Handwerker auf dem Bau arbeiten würden, sondern wir holen sie in unser bauphysikalisches Labor, lassen sie dort mit unseren Prototypen unter realen Bedingungen arbeiten und beobachten sie dabei.»

Bauphysikalisches Labor: Handwerkertreffpunkt

Das bauphysikalische Labor von Geberit in Rapperswil-Jona ist eine Art Musterbetrieb in Sachen Schnittstellen. Hier arbeiten Maurer, Gipser, Sanitärinstallateure, Unterlagsbodenleger, Plattenleger zusammen mit den Produktentwicklern, Technikern und Designern. Vom Prototypen bis zur Marktreife werden hier neue Geräte erprobt und optimiert. Die Techniker von Geberit profitieren dabei von den Reaktionen der Handwerker. Damit diese möglichst vielfältig und realitätsnah ausfallen, setzen sie auch auf Leute aus dem angrenzenden Ausland und auf deren unterschiedliche Ausbildungen und Gepflogenheiten. «Ziel ist», so Patrick Schnyder, «ein ausgereiftes Produkt bei der Markteinführung, das es den anderen Handwerkern möglichst einfach macht, eine tadellose Arbeit abzuliefern.»

Der Wandablauf für bodenebene Dusche von Geberit im bauphysikalischen Labor.

L'évacuation murale pour les douches sans seuil de Geberit dans le laboratoire de physique du bâtiment.

de meilleurs échanges et contacts avec les corps de métiers que côtoient sans cesse les carreleurs. En premier lieu, on citera les installateurs sanitaires et les planificateurs sanitaires. Au rendez-vous de la branche de la construction, Rolf Hiestand, Andreas Furgler et Ivan Vock ont saisi l'occasion pour discuter avec les représentants de ces branches qui étaient présents. Avec les représentants de l'entreprise Geberit, il s'est rapidement avéré que les deux côtés montraient un grand intérêt à thématiser les points de jonction entre l'installation sanitaire et la céramique, et à les optimiser au profit des corps de métiers impliqués.

Geberit: un savoir-faire qui dépasse les limites de la branche

Le groupe Geberit est le leader européen sur le marché avec une orientation globale. C'est aussi un employeur important en Suisse avec environ 1'000 collaborateurs au siège de Jona. Mais ce n'est pas la seule raison pour l'ASC d'intensifier le contact mutuel. En effet, pour développer ses produits, Geberit mise depuis des années sur la collaboration avec les autres branches impliquées dans la construction. Et elle s'appuie aussi sur les artisans, leurs connaissances spécialisées et leur expérience. Voici comment Patrick Schnyder, initialement installateur et planificateur sanitaire de formation, aujourd'hui Manager Produits chez Geberit Suisse, décrit la démarche: «Certes, nous imaginons comment les autres artisans travailleraient sur le chantier. Mais nous les invitons également dans notre laboratoire de physique du bâtiment et nous les laissons y travailler avec nos prototypes dans des



Linus Beer: Vernetzter Handwerker

Der Plattenleger, der jeweils an den Praxiserprobungen dabei ist, ist Linus Beer. Er wird seit Jahren beigezogen – manchmal ist es auch jemand aus seinem Team, denn die Reaktionen der Handwerker sollen möglichst spontan und nicht routinemässig sein. Während der Zusammenarbeit ist ein Vertrauensverhältnis entstanden, was einerseits unabdingbar ist, weil er dabei Einsicht in Betriebsgeheimnisse von Geberit hat und eine entsprechende Schweigepflicht eingegangen ist, und weil er andererseits einen nicht unwesentlichen Anteil an der Produktentwicklung hat. Durch die Kooperation und deren

Linus Beer (links), Plattenleger in Jona, wird von Geberit für die Praxiserprobung beigezogen. Foto: Esther Michel

Referenzen hat er nicht nur eine Reihe von Kunden gewonnen, sondern sämtliche Schnittstellen, die es bei den immer komplexer werdenden Arbeiten auf dem Bau gibt, kennengelernt. Ebenfalls findet er Gehör, wenn er beispielsweise zusammen mit einem Sanitärplaner ein Objekt besichtigt, und seine Meinung abgibt. Für Linus Beer ist die Kenntnis der Schnittstellen ein Gewinn fürs Geschäft: «Dass ich die Vorgänge und die Arbeitsschritte vor und nach dem Plattenlegen kenne, ist ein Riesenvorteil für mich. Ich kann meine Erfahrung den Kunden weitergeben, und ich hatte in den 18 Jahren meines Geschäftsbetriebes nie einen Schaden.»

Linus Beer (à gauche), carreleur à Jona, est engagé par Geberit pour les essais pratiques. Photo: Esther Michel

Geberit-Wandablauf:

Alle Schnittstellen berücksichtigt

Der neue Wandablauf für bodenebene Duschen von Geberit ist ein gutes Beispiel für eine Produktentwicklung, welche alle Schnittstellen berücksichtigt. Beim Öffnen der Verpackung des Montagesets fallen dem Plattenleger die Montageanleitungen nacheinander in die Hände, eine Abdichtungsmanschette ist fest mit dem Ablauf verschweisst, die Abdeckung ist verstellbar für verschiedene Plattendicken. Dank dem Kollektorprofil, entlang der Wand montiert, entfällt der Fliesenschnitt, das Gefälle geht in eine Richtung, es gibt weniger Schnitte und weniger Fugen. Dass der Markt nicht nur Produkte und Systeme liefert, die sämtliche gesetzlichen Anforderungen wie zum Beispiel die SIA Norm 181 bezüglich Trittschall erfüllen, sondern auch solche, deren Montage durchdacht und mit allgemein verständlichen Anleitungen versehen ist, ist für Linus Beer ein grosser Gewinn – aber er weist darauf hin: «Die Systeme sind erprobt, aber es kommt auf die Sorgfalt der Ausführung an.»

conditions réelles. Nous observons alors comment artisans et matériaux interagissent.»

Le laboratoire de physique du bâtiment:

le rendez-vous des artisans

Le laboratoire de physique du bâtiment de Geberit à Rapperswil-Jona est une sorte d'exploitation modèle en matière de points de jonction. Ici travaillent des maçons, des plâtriers, des installateurs sanitaires, des poseurs de chape et des carreleurs en collaboration avec les développeurs des produits, les techniciens et les designers. De nouveaux appareils sont testés et optimisés ici, depuis l'étape du prototype jusqu'à la mise à disposition sur le marché. Les techniciens de Geberit tirent ainsi profit des réactions des artisans. Pour obtenir des réactions aussi variées et proches de la réalité que possible, les techniciens de Geberit misent également sur du personnel des pays limitrophes, avec leurs formations et pratiques différentes. Selon Patrick Schnyder, «l'objectif est de livrer un produit issu d'un long développement lors de sa commercialisation, et qui permette aux autres artisans de fournir un travail impeccable de la manière la plus simple possible.»

Linus Beer: un artisan en réseau

Le carreleur qui est toujours présent lors des essais pratique, c'est Linus Beer. Il est impliqué depuis des années. Parfois, c'est aussi quelqu'un de son équipe, car les réactions des artisans doivent être les plus spontanées possible et ne pas su-

Fragen an Patrick Schnyder, Produktmanager bei Geberit Schweiz

Wie definieren sie Ihre «Schnittstellenphilosophie»?

Patrick Schnyder: Wir sind bestrebt, unsere Produkte so zu gestalten, dass jeder beteiligte Handwerker immer die richtigen Informationen zur Verfügung hat. Dazu gehören die Montageanleitungen, die zusammen mit den Produkten verpackt sind, die allgemein verständlichen Symbole, die Farben. Dafür lassen wir die verschiedenen Handwerker bereits bei der Entwicklung von Prototypen mitarbeiten. Unser Ziel ist es, Produkte selbsterklärend zu machen.



Patrick Schnyder, Produktmanager Geberit Schweiz
Patrick Schnyder, Manager Produits Geberit Suisse

ivre une routine. Un rapport de confiance s'est instauré grâce à cette collaboration. Ce qui est indispensable, d'une part parce que Linus Beer a ainsi un aperçu des secrets de fabrication de Geberit et est soumis au secret professionnel en conséquence. Et d'autre part, parce que sinon sa participation au développement des produits ne serait qu'accessoire. Cette coopération et ses références lui ont ainsi permis de gagner une série de clients. Mais cela lui a aussi appris à connaître tous les points de jonction qui existent, dans un cadre où les travaux sur chantier deviennent toujours plus complexes. Il sait également se faire écouter lorsque, par exemple, il observe un objet avec un planificateur sanitaire et donne son avis. Pour Linus Beer, la connaissance des points de jonction est tout bénéfique pour les affaires: «Le fait que je connaisse les processus et les étapes de travail avant et après la pose du carrelage est un immense avantage pour moi. Je peux transmettre mon expérience aux clients, et je n'ai jamais été confronté au moindre dégât au cours de mes 18 années d'activité professionnelle.»

Évacuation murale Geberit: tous les points de jonction pris en considération

La nouvelle évacuation murale pour les douches sans seuil de Geberit est un bon exemple de développement d'un produit qui prend en considération tous les points de jonction. Lors de l'ouverture de l'emballage du set de montage, les instructions de montage tombent les unes après les autres dans les mains du carreleur, une manchette d'étanchéité est fermement soudée à l'évacuation, et la protection est réglable pour différentes épaisseurs de plaques. Grâce au profilé collecteur, monté le long de la cloison, il n'y a plus besoin de découper le carrelage, la pente va dans une direction, il y a moins de découpes et moins de joints. Pour Linus Beer, c'est une très bonne chose que le marché ne se limite pas seulement à des produits et des systèmes qui remplissent toutes les exigences légales – comme par exemple la norme SIA sur le bruit d'impact – mais qu'il y ait aussi une place pour les systèmes dont le montage est bien conçu et qui sont pourvus d'instructions facilement compréhensibles. Mais Linus Beer fait remarquer que «les systèmes sont éprouvés, mais leur qualité dépend du soin porté à l'exécution.»

Wie erfahren Sie die Alltagsprobleme der Handwerker, welche auf dem Bau rund um Ihre und mit Ihren Produkten arbeiten?

Unsere Technischen Berater sind viel unterwegs, besuchen die Installateure auf den Baustellen, fragen nach, geben technische Unterstützung. Wir organisieren auch laufend Schulungen, laden die Installateure zu uns ein und erklären ihnen die Produkte. Dabei können wir den Handwerkern auch immer den Puls fühlen.

... und speziell die der Plattenleger?

Bereits beim Entwickeln von Prototypen ziehen wir für die interne Praxiserprobung Plattenleger bei und fragen sie nach ihrer Meinung. Beim nächsten Schritt, der externen Praxiserprobung, setzen wir neue Produkte auf der Baustelle ein und arbeiten dabei mit Handwerkern aus ganz anderen Regionen. Unsere Technischen Berater betreuen dabei jedes Gewerk und holen Meinungen, auch die der Kunden, ein: Wie verhält sich das Produkt, braucht es Veränderungen? Erst nach dieser Weiterentwicklung erfolgt die Markteinführung.

Trittschall bei bodenebenen Duschen ist ein grosses Thema – was können Sie zur Lösung des Problems beitragen?

Wir achten darauf, Produkte zu entwickeln, die den Unterlagsboden nicht touchieren, wie zum Beispiel den neuen Wandablauf. Das sind neutrale Produkte ohne starre Verbindung zum Boden. In unserem bauphysikalischen Labor prüfen wir die Produkte mit Schallmessungen und können aufgrund der Erfahrungen laufend Verbesserungen erzielen.

Welche Erfahrungen können Sie den Plattenlegern weitergeben?

Die Plattenleger sind eigentlich Künstler – ihre Arbeit, ihr Bild ist für die Kunden sichtbar. Damit dieses Bild am Schluss stimmt, müssen sie von Anfang an wissen, wie sie den Raster gestalten, wo sie die Endpunkte setzen müssen. Sonst passiert es, dass am Schluss ein Detail das Gesamtbild stört. Dafür müssen sie frühzeitig Kontakt mit dem Installateur aufnehmen – das ist zwar ein Zeitfaktor, aber meistens reichen dafür schon ein paar Minuten. Ein paar Minuten, die sich lohnen.

Questions à Patrick Schnyder, Manager Produits chez Geberit Suisse

Comment définissez-vous votre «philosophie des points de jonction»?

Patrick Schnyder: Nous désirons concevoir nos produits de telle sorte que chaque artisan impliqué ait toujours les informations correctes à sa disposition. Les instructions de montage qui sont emballées avec les produits en font partie, mais aussi les symboles uniformément compréhensibles et les couleurs. Pour cela, nous laissons les différents artisans collaborer avec nous lors du développement des prototypes déjà. Notre objectif est de rendre les produits intuitifs.

Comment avez-vous vent des problèmes de tous les jours rencontrés par les artisans qui travaillent sur le chantier avec et autour de vos produits?

Nos conseillers techniques se déplacent beaucoup, ils rendent visite aux installateurs sur les chantiers, se renseignent et offrent un soutien technique. Nous organisons aussi régulièrement des formations, nous invitons les installateurs chez nous et nous leur expliquons les produits. Nous ne perdons donc jamais le contact avec ces artisans.

... et vos rapports avec les carreleurs en particulier?

Lors du développement des prototypes déjà, nous impliquons des carreleurs pour les essais pratiques internes et nous demandons leur avis. L'étape suivante, l'essai pratique externe, consiste à utiliser les nouveaux produits sur chantier, et ce faisant, à travailler avec des artisans d'autres régions. Nos conseillers techniques s'occupent alors de chaque corps de métier et demandent leurs avis, ainsi que ceux des clients: comment le produit se comporte-t-il, des modifications sont-elles nécessaires? Ce n'est qu'après cette nouvelle phase de développement que la commercialisation peut se faire.



Zwischen allen Arbeiten und Branchen gibt es Schnittstellen.

Entre toutes les étapes de travail et toutes les branches, il y a des points de jonction.



QR-Code – direkt zu den Informationen zum Geberit Wandablauf für Duschen.

Code QR – pour un accès direct aux informations sur l'évacuation murale Geberit pour la douche.

Was genau sind Schnittstellen?

Ein Blick in Wikipedia fördert eine interessante Definition ans Licht: «Die Schnittstelle ist der Teil eines Systems, welcher der Kommunikation dient.»

Seminar zum Thema «Schnittstellen beim Barrierefreien Duschen»

Diese Veranstaltung richtet sich an Plattenleger, Sanitärinstallateure, Planer – die Themen und Referenten werden demnächst bekanntgegeben (siehe auch Vorankündigung Seite 46)

Le bruit d'impact dans les douches sans seuil est un thème important. Comment pouvez-vous contribuer à régler ce problème?

Nous sommes attentifs à développer des produits qui ne touchent pas la chape, comme par exemple la nouvelle évacuation murale. Ce sont des produits centraux sans communication rigide avec le sol. Dans notre laboratoire de physique du bâtiment, nous testons les produits au moyen de sismométries et nous pouvons sans cesse améliorer les produits grâce à l'expérience acquise.

Quelle expérience pouvez-vous transmettre aux carreleurs?

Les carreleurs sont en fait des artistes – leur travail, leur œuvre est visible pour les clients. Pour que cette œuvre puisse montrer une cohérence finale, ils doivent savoir dès le départ comment ils veulent organiser leur grille et où ils doivent mettre les points finaux. Sinon, il arrive que finalement, un détail dérange toute l'œuvre. Les carreleurs doivent donc prendre contact assez tôt avec l'installateur. Certes, c'est du temps qu'il faut investir, mais en général quelques minutes suffisent déjà. Quelques minutes qui en valent la peine.

Un point de jonction, c'est quoi exactement?

Un petit détour sur Wikipédia nous donne une définition intéressante (version allemande): «Le point de jonction est la partie d'un système qui sert à la communication.»

Séminaire sur le thème «Points de jonction pour les douches sans obstacle»

Ce séminaire s'adresse aux carreleurs, installateurs sanitaires et planificateurs. Les thèmes et les orateurs seront communiqués prochainement (voir aussi l'annonce préliminaire page 46)

Terrazzo – Eine alte Pracht taucht wieder auf

In unzähligen Häusern, vorwiegend aus der ersten Hälfte des letzten Jahrhunderts, gibt es Terrazzoböden. Viele von ihnen schlummern allerdings unter Belägen verschiedenster Art. Sie wiederzuentdecken, zu reparieren oder sogar neu zu kreieren, ist eine interessante Nische für unsere Branche.

Rob Neuhaus

Terrazzo ist die Bezeichnung für einen bereits seit der Antike bekannten Bodenbelag, der durch das direkte Auftragen von dekorativen, oft farbigen Zuschlagstoffen auf eine meist Zement-gebundene Estrich-Unterlage mit dieser eine Einheit bildet und im Anschluss an die Trocknung durch mehrmaliges Schleifen und Polieren seine endgültige, glänzende Oberfläche erhält.

Strapazierbar, dauerhaft und pflegeleicht

In der Schweiz erlebte Terrazzo um die vorletzte Jahrhundertwende eine Blütezeit – der Jugendstil- und Gründerzeitarchitektur bot er vielerlei Gestaltungsmöglichkeiten. Terrazzoböden finden sich oft in Miethäusern, aber auch in Einfamilien- und Herrschaftshäusern sowie in öffentlichen Gebäuden und dort vor allem in Treppenhäusern, Küchen und Nasszellen. Das hat einen simplen Grund: Terrazzo zeichnet sich durch ausserordentliche Strapazierbarkeit aus, ist dauerhaft und leicht zu reinigen. Trotzdem verschwanden zahlreiche Terrazzoböden seither, allerdings nicht für immer, sondern nur zeitweilig – Spannteppiche, Novilon und andere modische Beläge liessen die Kunstwerke da und dort verschwinden. Das Aufkommen von industriell hergestellten Bodenbelägen wie Keramik oder Guss, die viel günstiger und schneller erstellt werden konnten, brachte das Ende der Herstellung von Terrazzoböden.

*Detail eines Korridorbodens
Sol de la cuisine en détail*

Terrazzo – Une ancienne merveille réapparaît

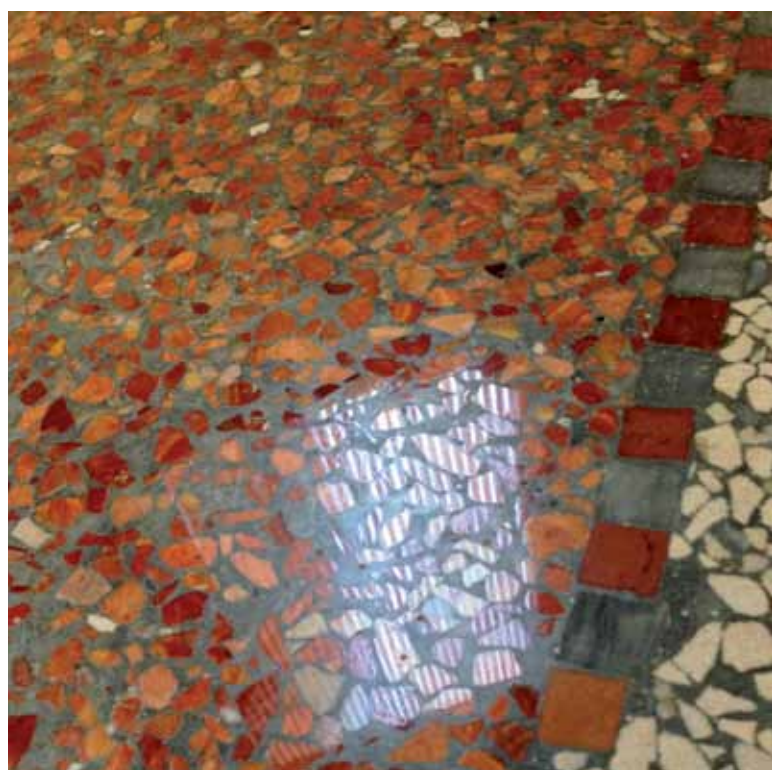
Dans d'innombrables maisons, surtout celles datant de la première moitié du siècle dernier, il y a des sols en terrazzo. Mais beaucoup de ces sols dorment sous des revêtements de toutes sortes. Les redécouvrir, les réparer voire en recréer représente une niche intéressante pour notre branche.

Rob Neuhaus

Le terrazzo est le nom d'un revêtement de sol connu depuis l'Antiquité déjà. Des matériaux décoratifs et souvent colorés sont directement appliqués sur un support de chape généralement à base de ciment, et forment une unité avec ce support. Après le séchage, des étapes répétées de ponçage et de polissage lui donnent sa surface définitive brillante.

Inusable, durable et facile d'entretien

En Suisse, le terrazzo a vécu son apogée – le style Art nouveau – au tournant du 19^{ème} siècle, et il offrait de nombreuses possibilités à l'architecture de l'époque. On trouve souvent des sols en terrazzo dans les immeubles, mais aussi dans les maisons individuelles et les maisons de maîtres, ainsi que dans les bâtiments publics. Dans ce cas, il sont surtout utilisés dans les cages d'escaliers, les cuisines et les salles d'eau.





Korridorboden vor und nach der Restaurierung (Fotos: Silvio Boschian)

«Terrazzoböden gilt es zu erhalten»

Reto Nussbaumer, Leiter der Denkmalpflege Aargau, bezeichnet Terrazzoböden als bedeutende historische Zeugen. «Terrazzo ist eines der am wenigsten regionalen Baumaterialien, man findet es in Berlin oder Venedig genauso wie bei uns. Zeitlich aber lässt es sich ziemlich genau einordnen – es hat den Baustil einer ganzen Epoche mitgeprägt.» Zur Entstehungszeit war Terrazzo eher günstig, so dass sich auch «der kleine Mann» einen dekorativen, hochwertigen und langlebigen Bodenbelag leisten konnte. Heute, mit den gestiegenen Personalkosten, ist Terrazzo ein teures Produkt geworden. Erst recht hält es die Denkmalpflege für wichtig, Terrazzoböden zu erhalten: «Bei Umbauten gilt es, wenn immer möglich, diese Zeitzeugen zu restaurieren und ihnen ein langes Weiterleben zu ermöglichen.»

Denkmalpflegerisch betreute Restaurierung

Ein schönes Beispiel eines Terrazzobodens, der jahrzehntelang verdeckt war, findet sich in der Villa Fischer-Weber in Meisterschwanden AG. Unter Aufsicht der kantonalen Denkmalpflege brachte das Restaurierungsatelier Schüpfer + Debon aus Kriens den Boden des Gartenzimmers wieder in Schuss. Der Bauherrin lag viel daran, den Raum wieder in seinen Originalzustand zurückzusetzen und sie hatte den Boden eigenhändig unter einem Belag von Spanntepich, Zementüberzug, Teerbelag und Bitumenschlämme sorgfältig freigelegt. Schüpfer + Debon, eigentlich spezialisiert auf Stuckmarmor, hat für die Denkmalpflege schon mehrere solcher Arbeiten ausgeführt. Die Restauratoren fanden Mosaiksteine, die in Farbe, Form und Härte den originalen am Nächsten kamen, bei der Firma Marmor



Sol de la cuisine avant et après la restauration (Photos: Silvio Boschian)

La raison est simple: le terrazzo se montre particulièrement inusable, il est durable et facile à nettoyer. Malgré cela, de nombreux sols en terrazzo ont disparu depuis lors, mais pas pour toujours, seulement temporairement – ça et là, moquette, Novilon et autres revêtements à la mode ont fait tomber ces œuvres d'art dans l'oubli. L'apparition de revêtements de sol fabriqués de façon industrielle comme la céramique ou la fonte, qui pouvaient être fabriqués à bien meilleur marché et bien plus rapidement, a précipité la fin de la fabrication des sols en terrazzo.

«Il s'agit de préserver les sols en terrazzo»

Reto Nussbaumer, Directeur de la protection du patrimoine du canton d'Argovie, considère les sols en terrazzo comme des témoins historiques importants. «Le terrazzo est l'un des matériaux de construction les moins régionaux, on en trouve à Berlin ou à Venise tout comme chez nous. Mais il est possible de le classer historiquement de façon assez précise; il a marqué le style de construction de toute une époque.» A ses débuts, le terrazzo était plutôt bon marché. Le «bas peuple» pouvait donc aussi s'offrir ce revêtement de sol décoratif, de grande qualité et durable. Aujourd'hui, avec les frais de personnel qui ont augmenté, le terrazzo est devenu un produit cher. Plus que jamais, la protection du patrimoine considère qu'il est important de préserver les sols en terrazzo: «En cas de travaux, il s'agit, dans la mesure du possible, de restaurer ces témoins de l'époque et de leur offrir une seconde jeunesse.»

Une restauration fidèle à la protection du patrimoine

Un bel exemple de sol en terrazzo, qui fut caché pendant des décennies, se trouve dans la villa Fischer-Weber

Mosaikwerke Baldegg MMB. Sie ergänzten die Fehlstellen und Risse mit diesen Steinen und mit einer eingefärbten Zementmörtelmischung. Nach dem Aushärten schlifften sie den Boden zwei Mal, und brannten anschliessend ein heisses Leinöl zur Versiegelung und für einen zusätzlichen Glanz auf. Zum Schluss versiegelten sie den ganzen Boden mit Bienenwachs.

Für Werner Debon war dies kein alltäglicher Auftrag. Dank der Erfahrung, die er und sein Team im Umgang mit historischen Baumaterialien und in der Zusammenarbeit mit der Denkmalpflege hat, kommt es aber ab und zu zu solchen Anfragen. Als besondere Herausforderung dabei bezeichnet er die Suche nach dem geeigneten Material und er betont, dass es ausserordentlich wichtig ist, die einzelnen Schritte zu bemustern und mit den Vertretern der Denkmalpflege zu diskutieren.

à Meisterschwanden AG. Sous surveillance de la protection du patrimoine du canton, l'atelier de restauration Schüpfer + Debon de Kriens a remis en état le sol de la pièce du jardin. La maître d'ouvrage a beaucoup fait pour remettre la pièce dans son état original. De ses propres mains, elle a soigneusement découvert le sol caché sous un revêtement de moquette, de ciment, de goudron et de coulis bitumineux. Schüpfer + Debon, une entreprise en fait spécialisée dans le stuc de marbre, avait déjà effectué de nombreux travaux de ce type pour la protection du patrimoine. Les restaurateurs ont trouvé les pierres de mosaïque les plus semblables aux originales en terme de couleurs, de forme et de dureté auprès de l'entreprise Marmor Mosaikwerke Baldegg MMB. Ils ont complété les points faibles et les fissures avec ces pierres et un mélange de mortier ciment teinté. Une fois le tout durci, ils ont poli deux fois le sol et y ont déversé de l'huile de lin bouillante afin de le vitrifier et de lui donner un éclat supplémentaire. Finalement, ils ont scellé tout le sol avec de la cire d'abeille.



Vorzustand: freigelegter, beschädigter Terrazzo links, mit Bitumen/Zementüberzug rechts.

État antérieur avec un terrazzo déjà découvert mais endommagé à gauche. A droite, avec le revêtement de bitume/de ciment.

Ein Mitarbeiter der Firma Schüpfer + Debon bei der Restaurierung. Un collaborateur de l'entreprise Schüpfer + Debon lors de la restauration.

Der restaurierte und wieder versiegelte Terrazzo. Le terrazzo restauré et de nouveau scellé.

*Von links oben nach rechts unten
De gauche en haut à droite en bas (Fotos: Schüpfer + Debon)*



Jahrzehntelange Familientradition

Im Keramik-Unternehmen Boschian in Kriens gehören Herstellung und Restaurierung von Terrazzoböden zum Programm. Oswald Boschian, der Grossvater des heutigen Firmeninhabers – und Verbandspräsidenten – Silvio Boschian, 1929 aus dem italienischen Friaul eingewandert, führte unzählige Aufträge im Raum Luzern aus. Oft holte er dafür sogenannte Terrazzieri aus Norditalien. Viele Beispiele zeugen heute noch von der Handwerkskunst, so in Schulhäusern, Mehrfamilienhäusern oder auch im Operationssaal des Kantonsspitals. Silvio Boschian liegt viel daran, nicht nur die Kulturgüter, sondern auch das handwerkliche Können zu erhalten. Für ihn haben diese Böden eine einmalige Qualität: «Terrazzoböden sind eine Kombination aller in der Geologie vorkommenden Steine, die in Grösse, Farbe und Form kombiniert jeder für sich ein Unikat darstellen.» Diese Individualität stellt auch eine der grossen Schwierigkeiten bei der Restaurierung dar. Wie im oben genannten Beispiel geht es jedesmal darum, die richtige Zusammensetzung bei den Steinen und beim Bindemittel zu finden. «Dafür braucht es nicht nur ein geübtes Auge, sondern auch viel Gefühl und Liebe zur Arbeit.»

Pour Werner Debon, ce n'est pas un mandat de tous les jours. Mais il lui arrive d'effectuer de temps en temps des mandats de ce type grâce à l'expérience que lui et son équipe ont accumulée dans le domaine des matériaux de construction historiques et en collaboration avec la protection du patrimoine. Le défi principal qu'il décrit, c'est la recherche du matériau approprié. Il souligne aussi qu'il est extrêmement important de vérifier chaque étape et d'en discuter avec les représentants de la protection du patrimoine.

Une tradition familiale longue de plusieurs décennies

Dans l'entreprise de céramique Boschian à Kriens, la production et la restauration des sols en terrazzo fait partie du programme. Oswald Boschian, le grand-père du propriétaire actuel de l'entreprise – et président de l'association – Silvio Boschian, immigré en 1929 de Frioul en Italie, a exécuté d'innombrables mandats dans la région de Lucerne. Pour ce faire, il est souvent allé chercher des «terrazzieri» en Italie du Nord. Aujourd'hui encore, de nombreux exemples témoignent de cet artisanat d'art, que ce soit dans les écoles, les immeubles collectifs ou même les salles d'opération de l'hôpital cantonal. Pour Silvio Boschian, il est primordial d'importer non seulement le patrimoine culturel, mais aussi le savoir-faire artisanal. A ses yeux, ces sols ont une qualité unique: «Les sols en terrazzo sont une combinaison de



OSWALD BOSCHIAN
 TEL. 25.459 / MOSAIK-, PLÄTTLI- UND TERRAZZO-
 SPEZIALITÄT: SCHLEIFEN JEDE

Oswald Boschian, der Firmengründer, verlegte zahlreiche Terrazzoböden im Raum Luzern.

Oswald Boschian, le fondateur de la firme, a posé de nombreux sols en terrazzo dans la région de Lucerne.

Titl-
 St. Karli - Kir
 Arch. Metzger,

Eine Chance für die Branche

Silvio Boschian hat die Erfahrung gemacht, dass er Architekten und Bauherren dafür gewinnen konnte, einen alten und vielleicht auch schadhafte Terrazzoböden restaurieren zu lassen, auch wenn dies auf den ersten Blick teurer als eine andere Lösung erschien. «Viele erkennen den Wert eines Kunstwerks nicht, wenn man, wie bei einem Boden, darauf herumläuft und es mit Füßen tritt. Dazu braucht es Überzeugungsarbeit.» Die Freude aber, die er mit einer gelungenen Restaurierung auslösen kann, überzeugt ihn immer wieder, so zu argumentieren. Denn schliesslich spricht er dabei auch in eigener Sache: Nur durch stetige Anwendung kann er das Know-how in seinem Betrieb bewahren. Und in Anbetracht der Tausenden von Terrazzoböden, die in unserem Land noch erhalten sind, lohnt es, das Handwerk zu erhalten, daran herumzutüfteln und damit der Konkurrenz eine Nasenlänge voraus zu sein. Das ist eine Herausforderung, der sich der eine oder andere Betrieb erfolgreich stellen kann.

Silvio Boschian hat eine alte Terrazzoschleifmaschine restauriert.

Silvio Boschian a restauré une ancienne meule à terrazzo.



toutes les pierres présentes en géologie, dont chacune représente une pièce unique selon la combinaison de sa taille, de sa couleur et de sa forme.» Ce caractère individuel représente également une des grandes difficultés lors de la restauration. Comme dans l'exemple cité ci-dessus, il s'agit à chaque fois de trouver la bonne combinaison des pierres et du liant. «Pour cela, il faut non seulement un œil averti, mais aussi beaucoup d'intuition et de l'amour pour ce travail.»

Une chance pour la branche

Silvio Boschian a remarqué qu'il pouvait convaincre les architectes et maîtres d'ouvrage de le laisser restaurer un vieux sol en terrazzo, parfois aussi défectueux, même si à première vue cela semble plus onéreux qu'une autre solution. «Peu de personnes reconnaissent la valeur d'une œuvre d'art lorsqu'elles se baladent dessus, comme dans le cas d'un sol, et qu'elles la foulent aux pieds. C'est pour cela qu'un travail de persuasion est nécessaire.» Cependant, la joie qu'il peut susciter avec une restauration réussie le convainc sans cesse à continuer d'argumenter de la sorte. Car finalement, il parle aussi pour son propre compte: ce n'est qu'en travaillant constamment avec ces matériaux qu'il peut préserver le savoir-faire de son entreprise. Et au vu des milliers de sols en terrazzo que notre pays abrite encore, cela vaut la peine de préserver cet artisanat, de savoir bidouiller et d'avoir ainsi une longueur d'avance sur la concurrence. C'est un défi que l'une ou l'autre de ces entreprises est en mesure de relever avec succès.

Terrazzo – von antik bis modern

Terrazzoböden haben eine Jahrtausende alte Tradition, der älteste bekannte befindet sich in Cayönü Tepesi in Südostanatolien und wurde ungefähr 7000 v.Chr. eingebaut. Der Name leitet sich ab von lateinisch «terra» (Boden) und «radere» (glattmachen). Frühe Beispiele kennt man von den Griechen; bekannt sind auch die Böden von Pompeji und Herculaneum, der römischen Städte, die 79 n.Chr. beim Ausbruch des Vesuvs untergingen. Als Steine wurden vorwiegend Marmor, Kalkstein und Dolomit verwendet, seltener auch härtere Gesteine wie Granit oder Flusskiesel. Bindemittel ist Mörtel mit hydraulischem Kalk oder Zement, oft auch mit Pigmenten gefärbt.

Je nach Epoche erhielten die Böden zeitgemässe Verzierungen, Ornamente, Inschriften. In der Zeit um und nach 1900 (Jugendstil und Gründerzeit) wurden häufig verschiedene Farben miteinander kombiniert. Spätere Böden waren dann eher einfarbig. Trotzdem ist jeder Boden ein Unikat und zeigt ein eigenes Bild.

Terrazzoböden sind sehr strapazierbar und wurden deshalb oft in Eingangsbereichen, Treppenhäusern, Küchen und Nasszellen eingebaut, in privaten wie in öffentlichen Gebäuden. Ab den 1960er-Jahren verdrängten zunehmend billigere Produkte – unter anderem auch Keramik – die Terrazzoböden im Neubau, und in Altbauten wurden viele mit Kunststoffbelägen, Spannteppichen etc. zugedeckt. Dadurch sind viele originale Böden erhalten geblieben und werden, zum Teil durch Anordnung oder Empfehlung der Denkmalpflege, freigelegt und repariert.

Moderne Abwandlungen von Terrazzo sind etwa fugenlose Böden, gespachtelt oder gegossen, wie sie für starke Beanspruchungen eingebaut werden, sei dies in der Industrie, in privaten oder in öffentlichen Bauten.

Le terrazzo – de l'Antiquité à l'ère moderne

Les sols en terrazzo poursuivent une tradition vieille de plusieurs milliers d'années. Le plus vieux connu se trouve à Cayönü Tepesi en Anatolie du Sud-Est, et a été fabriqué environ 7000 ans avant J.-C. Le nom est dérivé du latin «terra», terre, et de «radere», raser. On connaît des exemples anciens chez les Grecs; on connaît aussi les sols de Pompéi et Herculaneum, les villes romaines, qui ont disparu en 79 après J.-C. lors de l'éruption du Vésuve. Les pierres utilisées étaient principalement le marbre, le calcaire et la dolomite, plus rarement aussi les roches plus dures comme le granite ou le galet. Le liant est le mortier, avec de la chaux hydraulique ou du ciment, souvent aussi teinté avec des pigments.

Selon l'époque, les sols étaient parés de décorations, ornements et inscriptions contemporaines. Autour de l'an 1900 et après (style Art nouveau et Gründerzeit, «époque des fondateurs»), différentes couleurs étaient souvent combinées les unes aux autres. Les sols plus tardifs étaient plutôt monochromatiques. Chaque sol reste cependant une pièce unique et présente une image qui lui est propre.

Les sols en terrazzo sont largement inusables et ont donc souvent été utilisés dans les entrées, les cages d'escaliers, les cuisines et les salles d'eau, aussi bien dans les bâtiments privés que publics. A partir des années 1960, des produits toujours meilleur marché – entre autres la céramique – ont supplanté les sols en terrazzo dans les nouvelles constructions, et dans les anciennes constructions, de nombreux sols ont été recouverts de revêtements synthétiques, de moquettes, etc. Cela a permis de conserver de nombreux sols originaux, qui sont maintenant découverts et réparés, parfois sur ordre ou recommandation de la protection du patrimoine.

Les adaptations modernes du terrazzo sont par exemple les sols sans joints, spatulés ou arrosés, tels qu'ils sont parfois conçus pour des contraintes importantes, que ce soit dans l'industrie ou dans les bâtiments publics ou privés.

Fünf Fragen an Renate Mumenthaler

Cinq questions à Renate Mumenthaler

Renate Mumenthaler wohnt mit ihrem Mann André in Langnau b. Reiden. Sie arbeitet seit dem 1. Mai 1988 beim SPV.

Renate Mumenthaler habite avec son mari André à Langnau b. Reiden. Elle travaille depuis le 1^{er} mai 1988 à l'ASC.

Renate Mumenthaler, was machen Sie am SPV-Bildungszentrum?

Ich bin IT-Verantwortliche und betreue auch die Homepage des Verbands. Nach einigen Rochaden Anfang 2014 betreue ich neu das Mitglieder- und Verbandswesen, sowie Gutachten, unterstütze den Geschäftsführer als Assistentin und die neue Projektleiterin Berufsbildung, Carole Schäfer, im Bereich Domino und Meisterschule.



Renate Mumenthaler, quel est votre travail au centre de formation de l'ASC ?

Je suis la responsable IT et m'occupe également du site web de l'association. Après quelques rotations au début de l'année 2014, je m'occupe dorénavant aussi du domaine des membres et de l'association ainsi que des expertises, je soutiens le directeur en tant qu'assistante et la nouvelle responsable du projet formation,

Carole Schäfer, dans le domaine Domino et formation de maîtrise.

Wie sind Sie zu dieser Tätigkeit gekommen?

Durch den Tipp einer Freundin, die beim SPV gearbeitet hat. Ich selbst arbeitete zu dieser Zeit in Yverdon.

Comment avez-vous trouvé cet emploi?

Une amie m'en a parlé qui travaillait à l'ASC. A cette époque je travaillais moi-même à Yverdon.

Wie sieht Ihr Kontakt zu den Verbandsmitgliedern oder Besuchern des Bildungszentrums aus?

Bei den Besuchern bin ich vor allem für den technischen Support zuständig, wenn z. B. etwas beim Präsentieren ab Laptop nicht funktioniert. Verbandsmitgliedern gebe ich Auskunft bei Fragen rund um den Mitgliederbeitrag sowie mit Ein- und Austritten.

Comment se présente votre contact avec les membres de l'association ou les visiteurs du centre de formation?

Au niveau des visiteurs, je suis surtout responsable du support technique, comme p.ex. si l'ordinateur portable ne fonctionne pas lors de la présentation. Je donne par ailleurs des renseignements aux membres de l'association sur les cotisations de membre ainsi que les entrées et sorties.

Was gefällt Ihnen an Ihrer Arbeit?

Dass sie sehr abwechslungsreich ist. Auch die Herausforderungen im Bereich Informatik, in dem es immer wieder etwas Neues zu lernen gibt, gefallen mir gut.

Qu'est-ce qui vous plaît à votre travail?

Mon travail est très varié. J'aime également beaucoup les défis dans le domaine de l'informatique, où il s'agit toujours d'acquérir de nouvelles connaissances.

Was machen Sie in Ihrer Freizeit?

Zweimal pro Woche widme ich mich meiner grossen Leidenschaft, dem Tanzen. Daneben mache ich PC-Support, gehe gerne am Sonntag mit einem Hund aus dem Bekanntenkreis spazieren und kümmere mich um Haus, Garten und um unsere Katzen.

Que faites-vous dans votre temps libre?

Deux fois par semaine je me consacre à ma grande passion, la danse. A côté je fais du support informatique, aime aller me promener le dimanche avec un chien d'un de mes amis et m'occupe de la maison, du jardin et de nos chats.



AUSSERGEWÖHNLICH
SCHÖNE
BODENKERAMIK.

Wir verwandeln Ihr Zuhause in einen Hingucker. Als Spezialistin für Beläge aus Keramik, Naturstein und Holz bieten wir alles für die Heimverschönerung. Besuchen Sie eine unserer Ausstellungen, wo wir Sie in allen Fragen rund um das Thema Wand- und Bodenbeläge beraten. Werfen Sie doch ein Auge auf www.hgc.ch

HGC
WAND- & BODENBELÄGE

Meditativ, musikalisch und inspirierend

Wie aus dem Wunsch, das Thema «Schichtung» im Keramikbereich darzustellen, ein plätschern-der Keramikbrunnen wurde: Die Entstehungsgeschichte des Brunnens, der den Lounge-Standort an der Swissbau in Basel zierte, zeigt auf, was man mit Keramik auch noch machen kann.

Rob Neuhaus

Am Anfang stand eine Idee: Einer der vier Standorte an der Swissbau 2014 in Basel sollte Ruhe ausstrahlen, zum Gespräch einladen und eine inspirierende Anwendungen von Keramik zeigen. Ivan Vock schwebten Bilder von geologischen Schichten vor, die man mithilfe von Keramikplatten darstellen könnte. Die Farben sollten erdig, bodenhaftig sein. Dazu gesellte sich Wasser, das fließen und die Installation zu einem Spiel der Elemente machen sollte: Erde, Wasser, Luft.

Ein Modell entstand: 15 x 15er-Platten, ein altes Ablaufrohr als tragende Stütze, eine Wasserpumpe für Bastler – alles improvisiert und ein bisschen schief und das Wasser lief logischerweise von oben nach unten, aber irgendwohin und nur nicht regelmässig über die verschiedenen Ebenen. Doch der Weg war jetzt vorgegeben und er musste zügig beschritten werden, denn es ging gegen Ende Jahr zu.

Von der Idee zur kreativen Umsetzung

Ivan Vocks Sohn Michael, Lernender Steinbildhauer, sah sich die Sache an und begann eine Skizze zu zeichnen. In der perspektivischen Darstellung zeigte sich, welche Dimensionen die Platten haben sollten, wie die Säule sie zu tragen hatte und welche Abstände zwischen den Platten notwendig waren, damit die Schichtung rundum sichtbar wurde und das Wasserspiel sich entwickeln konnte.

Pascal Hirschi, ein Freund von Ivan, Schlosser von Beruf, kam jetzt ins Spiel. Er fertigte eine Stahlrohrsäule, die sozusagen die Wirbelsäule des zu entstehenden Brunnens wurde. Sie trägt die ganze Konstruktion und in ihrem Inneren führt eine Leitung das Wasser zum höchsten Punkt. Über die Weih-

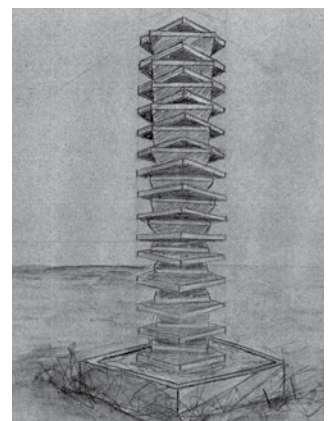
Méditative, musicale et inspirante

Une fontaine de céramique ruisselante est née du désir de représenter le thème «stratifications» dans le domaine de la céramique. L'histoire de la genèse de cette fontaine, qui ornait le site du lounge à la Swissbau de Bâle, montre bien ce qu'il est possible de faire avec de la céramique.

Rob Neuhaus

Tout a commencé par une idée: un des quatre sites de la Swissbau 2014 à Bâle devait rayonner de calme, inviter à la discussion et montrer des applications inspirantes de la céramique. Ivan Vock imaginait des images de couches géologiques que l'on pourrait représenter au moyen de carreaux céramiques. Les couleurs devaient rappeler le sol, la terre. L'eau devait s'ajouter au tout, une eau qui pourrait couler et faire de cette installation un jeu des éléments. Terre, eau, air.

Un modèle a vu le jour: des carreaux de 15 x 15, un vieux tuyau d'évacuation comme support, une pompe à eau pour les bricoleurs – le tout improvisé et un peu penché, et l'eau s'écoulait logiquement de haut en bas, mais n'importe où, et pas seulement de façon régulière sur les différents niveaux. La voie était donc tracée, et il fallait s'y engager rapidement puisqu'on arrivait déjà vers la fin de l'année.



*Skizze und erstes Modell des Brunnens
Le premier modèle et l'esquisse de la fontaine*

nachts- und Neujahrstage dann folgte die Bearbeitung der Platten, die Zeit wurde aber langsam knapp. Den Brunnen probenhalber aufzubauen, daran war nicht zu denken – die Swissbau öffnete am 21. Januar ihre Tore.

Also alles einpacken und ab nach Basel. Übers Wochenende, vor Eröffnung der Messe, kam die Stunde der Wahrheit: die zentrale Säule, die mittig gelochten Keramikplatten, die Distanzhalter – alles zusammengefügt, aufeinandergetürmt, geschiftet, ausgerichtet, angeschlossen ...

Am Tag vor der Eröffnung stand der Brunnen: 2.80 m hoch, das Wasser lief und spielte eine ganz eigene Musik, es spendete angenehme Luftfeuchtigkeit und eine wohlthuende Kühle in der warmen und hektischen Halle.

De l'idée à la mise en œuvre créative

Michael, le fils d'Ivan Vock, apprenti sculpteur sur pierre, a examiné la chose et a commencé à dessiner une esquisse. La représentation en perspective a permis de déterminer quelles dimensions les carreaux devraient avoir, comment les piliers devraient les porter et quels écarts seraient nécessaires entre les carreaux afin que les stratifications soient partout visibles et que les jeux d'eau puissent se former.

C'est alors que Pascal Hirschi, un ami d'Ivan, serrurier de métier, est entré en jeu. Il a fabriqué un pilier en tube d'acier, qui est devenu pour ainsi dire la colonne vertébrale de la fontaine à naître. Ce pilier porte toute la construction, et il abrite une canalisation menant l'eau à son point culminant. Le traitement des



keramik-einzigartig.ch

Der Brunnen wurde nicht nur zum Blickfang und zum wohl meistfotografierten Objekt der Swissbau, sondern auch zur Quelle der Ruhe, der vorübergehenden Meditation, der Inspiration. Geschäftsführer Andreas Furgler, der an diesem Stand Gäste zum Gedanken- und Informationsaustausch empfing: «Hier fanden die besten Gespräche statt.» Schichten sind wohl nicht einfach nur da, sie regen an: sie zu erforschen, sie zu erleben und zu spüren. Die Materialisierung eines Brunnens in Keramik war für so manchen Besucher, so manche Besucherin eine Überraschung, dass sich die Quintessenz unserer Verbandskampagne wie von selbst ergab: «Keramik – einzigartig».

PS. Der Brunnen wird im Innenhof des Bildungszentrum in Dagmersellen aufgestellt und kann dann dort besichtigt werden.

carreaux a été effectué pendant la période de Noël et de Nouvel An, mais le temps à disposition devenait de plus en plus limite. Il n'était même pas envisageable de monter la fontaine pour faire un essai: la Swissbau ouvrait ses portes le 21 janvier.

Il a donc fallu tout emballer et partir pour Bâle. L'heure de vérité a sonné pendant le week-end, juste avant le début de la foire: le pilier central, les plaques en céramique perforées au centre, les butées d'écartement – tout intégrer, empiler, assortir, aligner, brancher ... La fontaine était dressée le jour avant l'ouverture: du haut de ses 2.80 m, l'eau s'écoulait et jouait une musique tout à fait particulière. La fontaine générait une humidité agréable et une fraîcheur bienfaisante dans la salle chaude et fiévreuse.

La fontaine est rapidement devenue non seulement un pôle d'attraction, et l'objet le plus photographié de toute la Swissbau, mais aussi une source de calme, de méditation passagère et d'inspiration. D'après le Directeur Andreas Furgler, qui recevait les hôtes à ce stand pour un partage d'informations et d'idées, «c'est ici que les meilleures discussions ont eu lieu.» Par leur présence, les stratifications sont également inspirantes: elles invitent à les étudier, à les «vivre» et à les sentir. Pour de nombreux visiteurs, la matérialisation d'une fontaine en céramique était une surprise, qui semblait découler directement et tout naturellement de la quintessence de la campagne de notre association: «La céramique, unique».

PS. La fontaine se dressera dans la cour intérieure du centre de formation de l'ASC à Dagmersellen, où on peut l'admirer.



*Michael Vock skizziert den Keramikbrunnen
Michael Vock dessine une esquisse de la fontaine de céramique*



UNE TECHNOLOGIE TENDANCE : LE MORTIER COLLE SANS POUSSIÈRE

La chimie du bâtiment est en constante évolution. Chaque année, de nouveaux supports et revêtements apparaissent sur le marché. Ces nouveautés incitent les fabricants de mortier colle à améliorer en permanence leur gamme. En plus de tous ces changements, les fabricants s'intéressent à l'utilisateur en lui proposant un produit « sans poussière » améliorant confort et préservant davantage la santé.

L'argument phare de l'amélioration des mortiers colles allait de pair avec l'apparition de nouveaux matériaux et de leur mise en œuvre. Ces dernières années, une nouvelle tendance est apparue ne visant pas directement l'amélioration technique du mortier colle mais le confort lors de sa mise en œuvre. Cermix a donc développé une technologie complexe visant à diminuer l'émission de poussière lors du gâchage du mortier colle. Il en résulte un confort nettement amélioré ainsi qu'une diminution importante d'inhalation de fines particules en suspension dans l'air et donc préservation de la santé de l'utilisateur.

Depuis le début de l'année 2011, toute la gamme des mortiers colles Cermix est dite « sans poussière ». Il s'agit de :

Les mortiers colles :

SUPER CERMICOL N gris et blanc, CERMISSET gris et blanc (seul mortier colle sans poussière du marché adapté à la pierre naturelle), CERMICOL EXTRA FLEX gris et blanc, CERMICOL EXTRA 6 gris et blanc, CERMIPLUS gris et blanc, CERMIPLUS RAPID gris et blanc, CERMIFLOOR N gris, CERMIFLOOR ALG gris, CERMIFLEX gris et blanc, CERMIFLEX ALG gris et blanc.

Les adhésifs :

CERMIFIX, CERMIFIX ALG, CERMIFIX HP.

Ces dernières années ont vu des changements majeurs dans l'évolution et le développement des mortiers colles. Aujourd'hui Cermix s'engage dans la voie de l'écologie en utilisant 30 % d'énergie verte, diminution de COV (norme EC1). Enfin, nous pensons déjà à l'avenir avec le développement des mortiers colles dits « bio ». CERMICOL, SUPER CERMICOL et CERMISSET en sont des exemples...

TREND DER TECHNOLOGIE : DER STAUBVERMINDERTE KLEBEMÖRTEL

Die Bauchemie ist einer ständigen Entwicklung ausgesetzt. Jedes Jahr erscheinen neue Untergründe und Plattenbeläge auf dem Markt. Diese Neuigkeiten bewirken, dass die Hersteller ihr Klebemörtelsortiment kontinuierlich verbessern. Neben all diesen Veränderungen hat der Hersteller Interesse am Anwender, indem er ihm staubverminderte Produkte anbietet, die die Verarbeitung verbessern und seine Gesundheit bewahren.

Das entscheidende Argument für die Verbesserung der Klebemörtel ist mit der Erscheinung neuer Produkte und deren Verlegung verbunden. In den letzten Jahren ist eine neue Tendenz erschienen, die sich nicht auf die Verbesserung der Klebemörtel bezieht, sondern die leichte Anwendung der Produkte betrifft.

Cermix, der schweizerische Klebemörtelhersteller, hat dementsprechend eine komplexe Technologie entwickelt, die eine Staubverminderung beim Anmischen der Klebeprodukte bewirkt. Es wird der Anwendungskomfort verbessert, eine bedeutende Verminderung der Einatmung der Staubpartikel erzielt und somit die Gesundheit der Anwender bewahrt.

Seit Anfang des Jahres 2011 ist das ganze Klebemörtelsortiment Cermix staubvermindert. Es handelt sich um folgende Produkte :

Klebemörtel:

SUPER CERMICOL N grau und weiss, CERMISSET grau und weiss (einziger staubverminderte Klebemörtel für Natursteine), CERMICOL EXTRA FLEX grau und weiss, CERMICOL EXTRA 6 grau und weiss, CERMIPLUS grau und weiss, CERMIPLUS RAPID grau und weiss, CERMIFLOOR N grau, CERMIFLOOR ALG grau, CERMIFLEX grau und weiss, CERMIFLEX ALG grau und weiss.

Dispersionskleber :

CERMIFIX, CERMIFIX ALG, CERMIFIX HP.

Zusätzlich zu all diesen Verbesserungen hat sich Cermix entschieden, sich auf dem Weg der ökologischen Verantwortung zu engagieren. 30 % unseres Stromverbrauchs besteht jetzt aus grüner Energie. Wir setzen uns ebenfalls für eine drastische Verminderung der VOC-Emission (volatile organic compounds) ein, indem wir das Umweltlabel EC 1 erhalten haben.

Die Entwicklung von Bio-Klebemörtel wie CERMICOL, SUPER CERMICOL und CERMISSET macht uns zu einer verantwortlichen Firma, die sich um unsere Umwelt kümmert.

«Keramik. Einzigartig»

Die Kampagne geht in die 4. Runde und zeigt sich in neuem Kleid

Die Kampagne «Keramik. Einzigartig» ging Anfang des Jahres in die 4. Runde. Im Fokus der diesjährigen Marketingaktivitäten stehen die Zielgruppen Architekten und Planer. Diese Ausgangslage erforderte eine Überarbeitung der Key Visuals, da diese hauptsächlich auf die Zielgruppe sowie auf Bauherren ausgerichtet sein sollen. Die Wahrnehmung des Betrachters, dass Keramik einzigartig ist, wird beibehalten.

Erstmals zeigt das diesjährige Key Visual eine Wohnsituation. Eine Situation, die sich jedoch von den üblichen Bildern, die Keramik in einer Wohnumgebung zeigt, abhebt. Der Fokus wird dabei direkt auf die Anwendung von Keramik gelenkt. Das Auge des Betrachters wird jedoch nicht von überladenen Räumen überfordert. Und trotzdem entsteht beim Betrachten des Bildes das Gefühl, dass man sich in diesem Raum gerne aufhalten würde. Dies ist gelungen durch die Farbgebung des Keramik-Materials und mit der Unterstützung von wenigen Wohnelementen. Indem der Betrachter eine bestehende Betonwand als Träger für das Material Keramik vor sich sieht, erhält er eine Idee, welche unbegrenzten Möglichkeiten ihm mit dem Einsatz von Keramik zur Verfügung stehen. Keramik wird gleichgestellt mit Ästhetik, Modernität und Vielfältigkeit: eben «Keramik. Einzigartig».

Im laufenden Jahr werden schweizweit verschiedene Medienmitteilungen sowohl an Fach- und Publikumszeitschriften als auch an die Tages- und Wochenpresse verschickt. Daneben erscheinen Newsletter und Onlineberichte in den Kanälen des Bauherrenmagazins und architectes.ch. Flankierend erscheinen halbseitige Anzeigen in diversen Fachzeitschriften.

«Céramique. Unique»

La campagne entre dans la 4^e phase et se présente sous un nouveau jour

La quatrième phase de la campagne «Céramique. Unique» a été lancée au début de cette année. Les activités de marketing sont axées cette année sur les groupes cibles des architectes et planificateurs. Cette situation initiale a exigé la révision des clés visuelles, celles-ci devant essentiellement être orientées sur le groupe cible et maîtres d'ouvrage. La perception de l'observateur, comme quoi la céramique est unique, a été conservée.

La clé visuelle de cette année montre pour la première fois une situation d'habitation, une situation qui se distingue cependant des images habituelles montrant la céramique dans un lieu de résidence. L'accent est porté directement sur l'utilisation de la céramique. Ce ne sont pas des locaux surchargés qui se présentent aux yeux des observateurs. Et malgré cela, en regardant l'image, naît l'envie de séjourner dans cette pièce. Ceci a été atteint grâce à la coloration du matériau de céramique et à très peu d'éléments d'habitations. En voyant un mur en béton existant comme porteur de la céramique, l'observateur obtient une idée des possibilités illimitées dont il dispose pour l'utilisation de la céramique. La céramique est assimilée à l'esthétique, la modernité et la diversité: soit la «Céramique. Unique».

Au cours de cette année, différents communiqués de presse seront envoyés aussi bien à des revues professionnelles qu'à des magazines grand public ainsi qu'à la presse quotidienne et hebdomadaire dans toute la Suisse. Par ailleurs, des newsletters et articles en lignes apparaîtront dans les canaux du magazine du propriétaire et d'architectes.ch. Parallèlement, des annonces d'une demi-page seront placées dans différentes revues professionnelles.

céramique-
unique.ch



OREGON

Designvielfalt für
eine belebte
Flächenwirkung

*Diversité de design
pour un effet
de surface ravivé*



Weitere Inspirationen:
Scannen Sie einfach diesen
Code mit Ihrem Smartphone

Plus d'inspiration :
*Il vous suffit de scanner ce code
avec votre smartphone*

Fliesenkollektion | Collection carrelage OREGON

WWW.VILLEROY-BOCH.COM



Um den Bekanntheitsgrad der Marke «Keramik. Einzigartig» in der breiten Öffentlichkeit weiter zu erhöhen, finden diverse Aktivitäten statt. So werden beispielsweise bedruckte Zuckerbeutel an ausgewählte Restaurants abgeben, damit sie zum Kaffee oder Tee serviert werden. Der Zuckerbeutel zeigt das aktuelle Kampagnensujet, die Marke «Keramik. Einzigartig» sowie einen QR-Code für weiterführende Informationen. Zudem haben SPV-Mitglieder die Möglichkeit, ihre Fahrzeugflotte mit der Aufschrift «Keramik. Einzigartig» und dem Kampagnensujet beschriften zu lassen. Abziehstickers ermöglichen es den Mitgliedern, ihre Briefschaften mit dem Label «Keramik. Einzigartig» auszuzeichnen.

Die diesjährige Ausgabe des Magazins «Keramik. Einzigartig» ist bereits erschienen und beim Händler erhältlich. Schwerpunkt der aktuellen Ausgabe ist die Swissbau, das Thema Mosaik und die vom Verband ins Leben gerufene Nachwuchskampagne «Lehre für Champions». Das Magazin wird den Zeitschriften Archi, «Mein Bauprojekt», Tec21, Tracés, und VISO beigelegt. Die beschriebenen Marketingaktivitäten bauen auf den bisherigen Massnahmen auf und sollen dazu führen, dass der wunderbare Baustoff Keramik am Markt weiterhin an Attraktivität und Bedeutung gewinnt.

Diverses autres activités seront engagées pour renforcer encore davantage la notoriété de la marque «Céramique. Unique» auprès d'un large public. Ainsi, des sachets de sucre imprimés seront par exemple distribués à des restaurants sélectionnés pour être servis avec le café ou le thé. Le sachet de sucre montre le sujet actuel de la campagne, la marque «Céramique. Unique» ainsi qu'un QR-code pour de plus amples informations. Les membres ASC ont par ailleurs la possibilité de faire apposer l'inscription «Céramique. Unique» et le sujet de la campagne sur leur parc de véhicules. Des autocollants avec le label «Céramique. Unique» peuvent également être appliqués sur le papier à lettres des membres.

Le magazine «Céramique. Unique» de cette année est déjà paru et est disponible dans les commerces. L'accent de cette édition porte sur la Swissbau, sur le thème de la mosaïque et de la campagne de promotion de la relève lancée par l'association, «Apprentissage pour des champions». Le magazine est joint aux magazines Archi, «Mon projet de construction», Tec21, Tracés, et VISO. Les activités de marketing décrites se basent sur les mesures existantes et sont destinées à faire gagner de l'attractivité et de l'importance sur le marché à ce merveilleux matériau de construction qu'est la céramique.

Fiera professionale di Lugano Pubblicità alla professione con ispirazioni

Dal 24 al 29 marzo 2014 sette apprendisti ticinesi al 2° anno di formazione hanno presentato la loro professione alla Fiera professionale ticinese, svoltasi al Centro esposizioni di Lugano.

Rob Neuhaus

Forte concorrenza alla espoprofessioni di Lugano: al pubblico, composto da ragazzi, genitori, studenti e educatori, sono state presentate 227 professioni. Ai sette piastrellisti tirocinanti però è venuta in mente un'idea d'effetto: hanno creato un evento live incentrato sulla realizzazione in piastrelle di sette stemmi ticinesi. riusciti anche in quello che era l'obiettivo reale, ossia la pubbli

Una meritata pausa davanti all'opera completata (da sinistra verso destra): Davide Sanfilippo, Matteo Lauretta, Walter Santoro, Luca Leone, Manuel Di Santo, Raphael Rubin, Silvio Pidò, Salvatore Marrazzo (nella foto manca Simone Palillo, che si trovava a scuola).

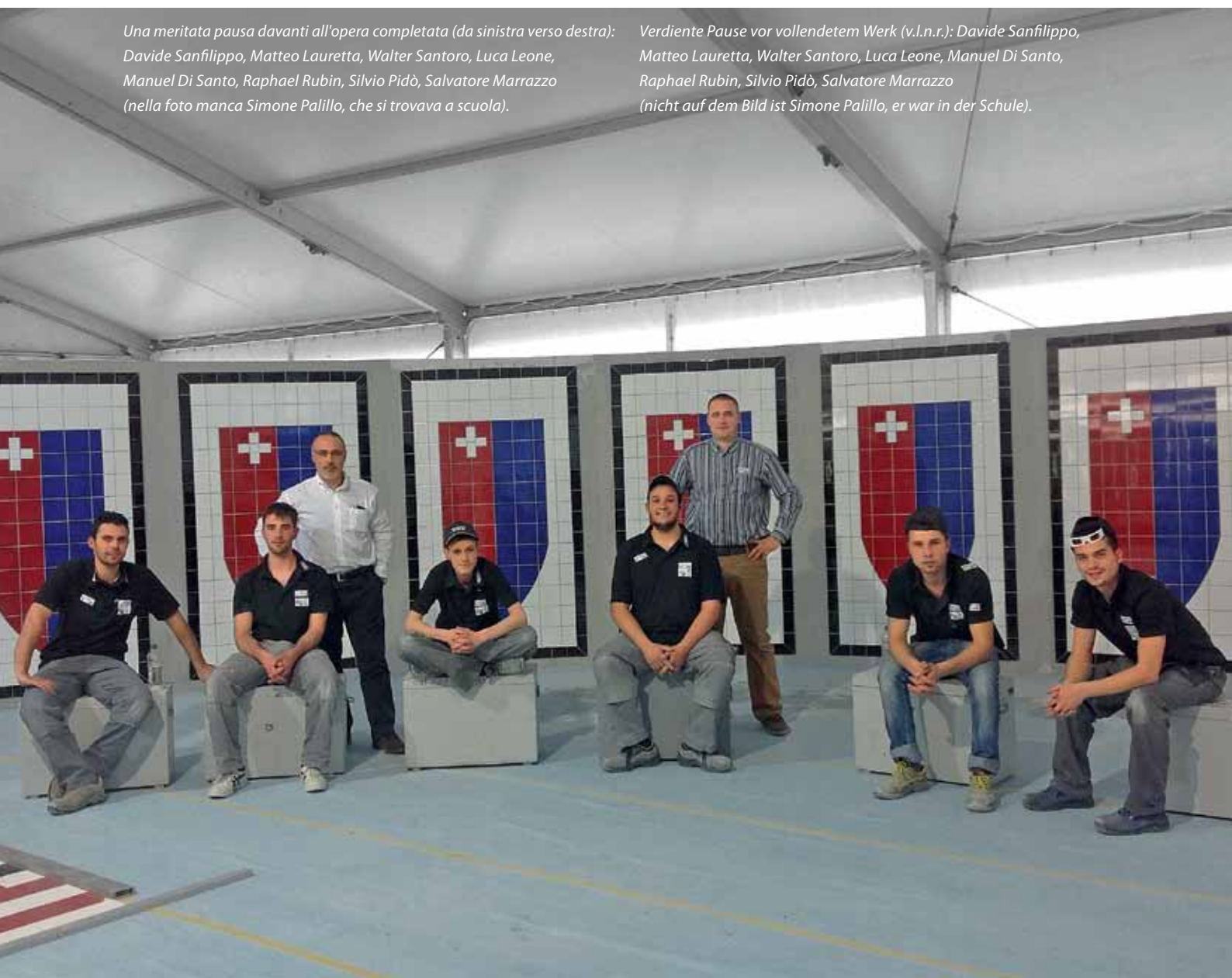
Berufsmesse in Lugano Berufswerbung mit Inspirationen

Sieben Tessiner Lernende im 2. Lehrjahr präsentierten vom 24. bis 29. März 2014 ihr Metier an der Tessiner Berufsmesse im Centro esposizioni in Lugano.

Rob Neuhaus

Harte Konkurrenz an der espoprofessioni in Lugano: 227 Berufe stellten sich dem Publikum – Jugendliche, Eltern, Schu- len, Erzieher – vor. Doch die sieben lernenden Plattenleger liessen sich etwas Augenfälliges einfallen und verlegten als Live-Event sieben Tessinerwappen.

Verdiente Pause vor vollendetem Werk (v.l.n.r.): Davide Sanfilippo, Matteo Lauretta, Walter Santoro, Luca Leone, Manuel Di Santo, Raphael Rubin, Silvio Pidò, Salvatore Marrazzo (nicht auf dem Bild ist Simone Palillo, er war in der Schule).





La ceramica, autografata dal consigliere federale Ueli Maurer.
Keramik, signiert von Bundesrat Ueli Maurer.

Una presentazione che ha attirato l'attenzione

Raphael Rubin, responsabile CI ASP, aveva preparato la presentazione con il collega ticinese Walter Santoro. Per l'allestimento dello stand da 360 metri quadrati ha potuto utilizzare gli elementi creati per la partecipazione dell'ASP alla Swissbau 2014: le sedute ed il tavolo in mattonelle di Bisazza. Oltre 300 visitatori ogni giorno si sono fermati ad osservare la realizzazione delle sette opere e nonostante il lavoro impegnativo che stavano svolgendo, gli apprendisti hanno trovato il tempo per intrattenersi con loro, fornendo informazioni sulla professione o per visitare gli altri stand della fiera con i parenti. Per non parlare poi del fatto che si sono aiutati vicendevolmente nel migliore dei modi.

Una settimana di momenti clou

Si spronavano a vicenda e alla fine è stato premiato il lavoro migliore. La creazione di Matteo Lauretta è stata decretata la migliore. Gli altri riconoscimenti sono stati l'intervista alla radio ticinese e la visita del consigliere federale Ueli Maurer presso lo stand della ceramica, dove ha autografato uno stemma svizzero in ceramica realizzato ad hoc. Infine si è



Azione per la pubblicità della professione.
Action für die Berufswerbung.

Ein Auftritt mit Blickfang

Raphael Rubin, ÜK-Leiter SPV, hatte den Auftritt zusammen mit seinem Tessiner Kollegen Walter Santoro vorbereitet. Für die Einrichtung des 360 Quadratmeter grossen Standes konnte er auf die Korpusse zurückgreifen, die für die Präsenz des SPV an der Swissbau 2014 kreiert worden waren: Sitzgelegenheiten und der Bisazza-Mosaiktisch. Gut 300 Besucher verweilten täglich am Keramikstand und beobachteten, wie die sieben Werke entstanden, und neben der anspruchsvollen Arbeit fanden die Lernenden auch Zeit, mit ihnen zu diskutieren, Auskunft über die Arbeit zu geben oder mit Besuchern aus der Verwandtschaft die übrige Messe zu besichtigen – ganz abgesehen davon, dass sie sich auch untereinander bestens unterhielten.

Eine Woche mit Höhepunkten

Sie spornten sich auch gegenseitig an – schliesslich wurde das beste Werk prämiert. Matteo Laurettas Werk wurde als bestes Objekt gekrönt. Weitere Höhepunkte waren ein Interview im Tessiner Radio sowie der Besuch von Bundesrat Ueli Maurer am Keramikstand, bei dem er ein ad hoc

riusciti anche in quello che era l'obiettivo reale, ossia la pubblicazione pratica e simpatica della professione di piastrelista. Tutte le scuole ticinesi hanno visitato la fiera e sebbene i docenti mostrassero poco interesse allo stand della ceramica e sembrassero non incoraggiare più di tanto i loro protetti, a 20 ragazzi l'attività è piaciuta a tal punto che hanno partecipato al lavoro e si sono fatti raccontare i segreti della ceramica. C'è da sperare che mantengano questo entusiasmo e che alla prossima occasione si iscrivano ad un tirocinio orientativo presso un'impresa di piastrellisti.

geschaffenes Keramik-Schweizerwappen signierte. Schliesslich gelang es auch, den wahren Zweck zu erfüllen, nämlich praktische und sympathische Werbung für den Plattenlegerberuf zu machen. Alle Tessiner Schulen besuchten die Messe, und obwohl die Lehrpersonen nur bedingtes Interesse am Keramikstand zeigten, und ihre Schützlinge offenbar nur mit angezogener Handbremse für die Arbeit zu motivieren schienen, gefiel es gut 20 Jugendlichen so gut, dass sie spontan mitarbeiteten und sich in die Geheimnisse der Keramik einführen liessen. Es ist zu hoffen, dass sie diese Freude weiter mit sich tragen und sich bei nächster Gelegenheit bei einem Plattenlegerbetrieb für eine Schnupperlehre melden.

Anzeige



wedi Fundo *Plano Linea*

Eigentlich unmöglich!

Doch wir haben es geschafft. Für Sie haben wir ein verfließbares bodengleiches **Duschelement** entwickelt, das selbst dort eine Linientwässerung erlaubt, wo es bisher als undenkbar galt.

Die Weltneuheit **wedi Fundo Plano Linea**:

- Trendige Linientwässerung mit nur 70 – 74 mm Gesamthöhe
- Mit integrierter Ablauftechnik für 100 %-ige Sicherheit
- Ein verfließbares Element, mit dem das Duschvergnügen ca. 80% schneller beginnen kann
- Komplettsystem für bauliche Engpässe, die vorher nur aufwendig zu realisieren waren

www.wedi.ch

 **wedi**[®]

Jetzt mitspielen und exklusive Preise gewinnen!

the
digital
showroom

Fliesenträume sichtbar machen

Mit dem Digital Showroom von AGROB BUCHTAL und Jasba können verschiedenste Keramikfliesen und Mosaik in typischen Raumsituationen visualisiert werden. Ihre Kunden werden emotional angesprochen und spielerisch eingebunden.

Das interaktive Gewinnspiel:

Finden Sie das Lösungswort in den Digital Showrooms von AGROB BUCHTAL oder Jasba und gewinnen Sie ein iPad Air oder andere exklusive Preise. Nehmen Sie teil auf:

www.fliesenkonfigurator.com



SwissSkills Kandidatentage in Dagmersellen

Zwanzig motivierte Kandidatinnen und Kandidaten

Zum ersten Mal präsentieren sich über 130 Berufe gemeinsam anlässlich einer Leistungsschau – den Schweizer Berufsmeisterschaften vom 17. bis 21. September 2014 in Bern. Es wird die ganze Palette der Berufswelt vorgestellt. In rund 80 Berufen, auch dem Metier des Plattenlegers, werden sich die über 1'000 Kandidatinnen und Kandidaten messen und um den Schweizer Meistertitel in der jeweiligen Profession kämpfen.

Andreas Schneider

Die Organisatoren erwarten an den vier Tagen rund 200'000 Besucherinnen und Besucher. Das hat es in dieser Form noch nie gegeben. Ambitionierte Plattenlegerinnen und Plattenleger hatten bis zum 7. März 2014 die Möglichkeit, den Anmeldetalon für ihre Teilnahme einzureichen. Leider konnten nicht alle Kandidaturen berücksichtigt werden.

Journées des candidats aux SwissSkills à Dagmersellen Vingt candidates et candidats motivés

Pour la première fois, plus de 130 métiers présenteront ensemble leurs performances lors des championnats suisses des métiers du 17 au 21 septembre 2014 à Berne. Toute la palette du monde professionnel sera représentée à Berne. Les plus de 1'000 candidats d'environ 80 métiers, parmi eux aussi le métier de carreleur, s'affronteront pour décrocher le titre de champion suisse dans leur profession respective.

Andreas Schneider

Les organisateurs attendent près de 200'000 visiteurs au cours de ces quatre jours. Un événement jamais vu jusqu'à présent. Des carreuses et carreleurs ambitionnés avaient la possibilité d'envoyer leur talon d'inscription pour une participation jusqu'au 7 mars 2014. Toutes les candidatures n'ont malheureusement pas pu être prises en compte.

Berufsmeisterschaften 2014: die Kandidatinnen und Kandidaten

	Vorname • Prénom	Name • Nom	PLZ / Ort • NPA / Lieu	Lehrbetrieb • Entreprise formatrice
1	Andrea	D'Amico	5014 Gretzenbach	Bruno Poggio AG
2	Simon	Knöpfel	9064 Hundwil	Knöpfel Keramikbeläge und Kachelöfen GmbH
3	Davide	Donati	6693 Broglio	Bazzi Piastrelle S.A.
4	Natthawut	Kaesuwan	3186 Düringen	Hayoz + Marro AG
5	Luca	Stiffler	7270 Davos-Platz	Koch & Co.
6	Mike	Brunner	5046 Walde	Dätwyler Ofenbau AG
7	Sonja	Zurbuchen	3804 Habkern	Steiner & Söhne Plattenbeläge und Cheminéebau GmbH
8	Davide	Mancino	9245 Oberbüren	WASU Baukeramik AG
9	Nadine	Schütz	3762 Erlenbach i.S.	Kurt Trachsel AG
10	Roman	Kälin	8841 Gross	Pit Kälin
11	Marco	Fankhauser	6166 Hasle	Paul Rogenmoser
12	Luca	Vogt	LI-9486 Schaanwald	Erich Vogt Anstalt
13	Michael	Wüest	8926 Kappel a.A.	Frowin Andermatt AG
14	Remo	Zellweger	9053 Teufen	Ganz + Co. AG
15	Michaela	Dillier	6055 Alpnach Dorf	Zimmermann + Riebli AG
16	Kevin	Odermatt	6353 Weggis	Walter Meyer AG
17	Fabio	Aebischer	1715 Alterswil	H. Schäfler AG
18	Philip	Steimer	4900 Langenthal	Appoloni Keramik GmbH
19	Hasan	Sari	4055 Basel	Bernardi + Huber AG
20	Florian	Winterberger	3714 Frutigen	Brügger Keramik AG



A Roger Dähler • Chefexperte

B Hans Zimmerli • Chef Logistik

C Thomas Gugger • Weltmeister 2011

D Andreas Schneider • Nachwuchsbetreuung & Eventkoordination (extern)

E Raphael Rubin • Experte und italienischsprachige Betreuung

F Carole Schäfer • Projektleiterin SPV und Teamcoach

G Ivan Vock • Chef Bauten

H Thomas Siegenthaler • Weltmeister 2013

Championnats suisses 2014: les candidates et candidats

gegenwärtiger Arbeitgeber • Employeur actuel

Bruno Poggio AG

Knöpfel Keramikbeläge
und Kachelöfen GmbH

Bazzi Piastrelle S.A.

Hayoz + Marro AG

M. Bianchi & Co.

Dätwyler Ofenbau AG

Steiner & Söhne Plattenbeläge
und Cheminéebau GmbH

WASU Baukeramik AG

Kurt Trachsel AG

Pit Kälin

Paul Rogenmoser

Erich Vogt Anstalt

Frowin Andermatt AG

Ganz + Co. AG

Zimmermann + Riebli AG

A. Odermatt Keramik

H. Schäfler AG

Appoloni Keramik GmbH

Bernardi + Huber AG

Brügger Keramik AG

PLZ / Ort • NPA / Lieu

4614 Hägendorf

9064 Hundwil

6616 Losone

3182 Ueberstorf

7270 Davos

5046 Schmiedrued

3800 Unterseen

8376 Fischingen

3771 Blankenburg

8836 Bennau

6170 Schüpfheim

9493 Mauren

6340 Baar

9016 St. Gallen

6372 Ennetmoos

6353 Weggis

3184 Wünnewil

4943 Oeschenbach/BE

4018 Basel

3714 Frutigen



Tag eins

16 Kandidaten und drei Kandidatinnen aus der Deutschschweiz sowie je ein Teilnehmer aus dem Tessin und dem benachbarten Liechtenstein fanden sich am späten Freitagnachmittag, 21. März, mit Werkzeug, Arbeitskleidung und einer Prise Neugier in Dagmersellen ein. Die Projektleiterin Berufsbildung, Carole Schäfer, begrüßte alle Kandidaten persönlich und man lernte sich beim Willkommenskaffee kennen. Auch die beiden Weltmeister Thomas Siegenthaler und Thomas Gugger waren während den zwei Tagen im Bildungszentrum mit dabei. Mit dem Film zu Thomas Siegenthalers Weltmeistertitel (siehe www.plattenverband.ch) wurden die beiden Tage emotional eröffnet. Roger Dähler, Chefexperte an den SwissSkills in Bern, zeigte auf, welche Dimensionen die Berufsmeisterschaften in Bern haben werden und was die talentierten Plattenleger in der Bundesstadt erwartet. Nach einem Kurzabriss zum Nachwuchsmarketingkonzept übernahm Mentalcoach Heinz Müller, der bereits Thomas Siegenthaler im mentalen Bereich unterstützt hatte, das Zepter. Er zeigte anhand von Gruppenaufgaben einfach und einleuchtend auf, was Teambuilding bedeutet und was sie für Vorteile mit sich bringt. Es zeigte sich rasch, dass gut organisierte Teams die besseren Resultate erzielen. Nach diesem ersten Block kam auch das leibliche Wohl nicht zu kurz und die Teilnehmenden sowie das Projektteam der SwissSkills hatten bei Spaghetti Napoli die Möglichkeit, sich auszutauschen. Nach dem Nachtessen präsentierte Heinz Müller, auch unter Einbezug von Champion Thomas Siegenthaler, was Mentalcoaching bedeutet. Mit einfachen Übungen kann man sich aktivieren oder beruhigen. Damit war der offizielle Teil des ersten Tages beendet.

Le premier jour

16 candidats et trois candidates de la Suisse allemande ainsi qu'un participant du Tessin et un du Liechtenstein se sont réunis le vendredi 21 mars en fin d'après-midi à Dagmersellen avec leurs outils, leurs vêtements de travail et une dose de curiosité. La responsable du projet formation continue, Carole Schäfer, a personnellement salué tous les candidats et on a fait plus ample connaissance lors du café de bienvenue. Les deux champions du monde, Thomas Siegenthaler et Thomas Gugger, étaient également tout le temps présents au centre de formation. Les deux jours ont commencé de manière émotionnelle par la présentation du film sur le titre de champion du monde de Thomas Siegenthaler (voir www.plattenverband.ch). Roger Dähler, chef-expert aux SwissSkills à Berne, a démontré l'envergure des championnats des métiers à Berne et à quoi les carreleurs talentueux doivent s'attendre dans la capitale. Après un bref aperçu du concept de marketing pour le recrutement de la relève, le coach mental Heinz Müller, qui avait déjà soutenu Thomas Siegenthaler dans le domaine mental, a pris la relève. Il a démontré de manière simple et convaincante, à l'aide de tâches de groupe, ce que signifie la formation d'équipe et les avantages qu'elle apporte. Il s'est révélé très vite que des équipes bien organisées apportent de meilleurs résultats. Après ce premier bloc, on a passé au bien-être culinaire et les participants ainsi que l'équipe de projet de SwissSkills ont eu la possibilité de s'échanger en autour d'un plat de spaghettis Napoli. Après le repas, Heinz Müller a démontré, en intégrant également le champion Thomas Siegenthaler, ce que signifie le coaching mental. Par de simples exercices, on peut s'activer ou se calmer. La partie officielle de la première journée était ainsi close.

Tag zwei

Am Samstag hiess es bereits um viertel vor sieben aufstehen, frühstücken und Zimmer abgeben. Alle Aspiranten standen pünktlich eine halbe Stunde später in der Halle B des Bildungszentrums für den zweiten Tag des Kandidatenbriefings bereit. Es wurden fünf Gruppen gebildet, um einen Postenlauf mit den Themen Sicherheit und SwissSkills-Logistik, sowie das Einrichten des Übungsarbeitsplatzes, ein Fotoshooting und Kurzinterviews durchzuführen. Nach anderthalb Stunden kamen die Weltmeister zu Wort und zeigten mit vielen Bildern ihren ganz persönlichen Weg nach London (Thomas Gugger) bzw. Leipzig (Thomas Siegenthaler) auf. Beide sprachen offen darüber, dass es nicht immer einfach gewesen sei und, dass hinter dem Erfolg neben Talent auch viel Arbeit und Disziplin steckte – es aber ein unglaubliches Erlebnis sei, an den WorldSkills dabei zu sein.

La deuxième journée

Le samedi il a fallu se lever déjà à sept heures moins le quart, prendre le petit déjeuner et remettre la chambre. Tous les aspirants se tenaient déjà prêts ponctuellement une demi-heure plus tard dans le hall B du centre de formation pour la deuxième journée du briefing des candidats. Cinq groupes ont été formés pour réaliser un parcours de postes sur les thèmes sécurité et logistique de SwissSkills ainsi que l'aménagement du poste de travail d'exercice, un shooting photo et de brèves interviews. Après une heure et demie, les champions du monde ont pris la parole et montré de nombreuses images de leur chemin personnel à Londres (Thomas Gugger) et Leipzig (Thomas Siegenthaler). Les deux ont parlé ouvertement comme quoi il n'a pas toujours été simple et que derrière le succès, il y a, en plus du talent, beaucoup de travail et de discipline, mais aussi que la participation aux WorldSkills est une aventure inoubliable

Power for you!

Entdecken Sie die Power in unseren ProOne Produkten! Für Sie, als Bauprofi, ist in unseren Handwerkerzentren ein umfassendes und preisattraktives Sortiment erhältlich.

Optez pour la fiabilité et découvrez l'éventail de nos produits ProOne ! Pour vous, professionnels du bâtiment, notre vaste assortiment d'excellente qualité et à prix attractif est disponible dans toutes nos succursales.



www.pro-one.ch





Impressionen von den Kandidatentagen in Dagmersellen

Danach war es endlich soweit: Die Kandidatinnen und Kandidaten durften ihrem präzisen Handwerk nachgehen: Platten legen. Roger Dähler verteilte die Pläne, nach denen die Keramik verlegt werden sollte, und die beiden Champions gaben wertvolle Tipps an die Kandidaten. Mit viel Eifer und Geschick machten sich die jungen Talente an die Arbeit und merkten auch, dass sich Roger Dähler und sein Team eine nicht ganz einfache Aufgabe ausgedacht hatten. Auch am Nachmittag wurde gemessen, geschnitten und gefräst. Der eine oder andere stellte fest, dass er wohl bis zu den SwissSkills noch etwas üben muss. Roger Dähler, Ivan Vock und Hans Zimmerli mussten die Teilnehmerinnen und Teilnehmer beinahe zwingen, nicht weiter an ihren Z-Elementen zu arbeiten, sondern das Werkzeug wegzupacken und die



Impressions des journées des candidats à Dagmersellen

Et puis le moment était enfin arrivé: les candidates et candidats ont pu appliquer leur artisanat précis : la pose de carreaux. Roger Dähler a distribué des plans selon lesquels la céramique devait être posée et les deux champions ont donné de précieux tuyaux aux candidats. Les jeunes talents se sont mis au travail avec beaucoup de zèle et d'habileté et ont également réalisé que Roger Dähler et son équipe n'avaient pas choisi une tâche vraiment facile. L'après-midi s'est poursuivi en mesurant, coupant et taillant. Les uns ou les autres ont dû constater qu'ils devront encore un peu s'exercer jusqu'aux SwissSkills. Roger Dähler, Ivan Vock et Hans Zimmerli ont dû presque forcer les participants à ne pas poursuivre leur travail sur leurs éléments Z, mais de ranger leurs outils et remettre le hall en ordre. Pour terminer, les candidats ont été informés au foyer des possi-



*Strahlende Weltmeister unter sich
Des champions du monde rayonnants*

Anzeige

Sehr exklusiv, weil alles inklusiv.

IN-BOX LUNA

Das Bauteil, das es in sich hat -
Wandnische, Edelstahl, LED-Technik
- lässt Bad, Dusche und Küche
stimmungsvoll aussehen.

Einzigartig. Praktisch. Illuminierend.

dellco www.dellco.ch
tecnica

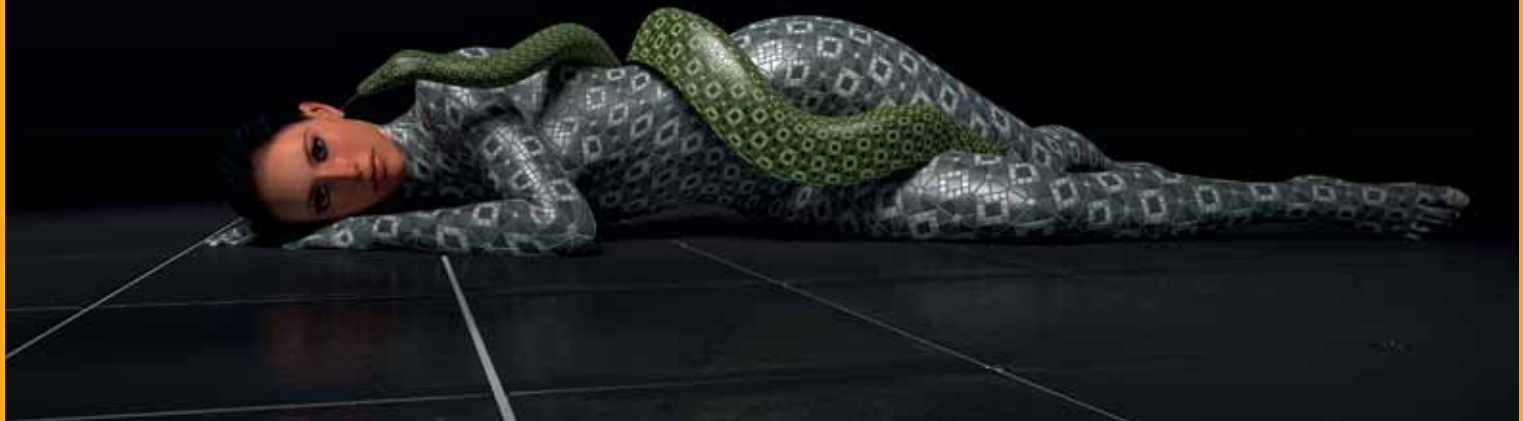


Halle aufzuräumen. Abschliessend wurden die Kandidaten im Foyer über die Möglichkeit der finanziellen Unterstützung informiert, und dass sie bis zum 25. April selbst Sponsoren suchen können. Danach hilft der Verband bei der Suche nach möglichen Geldgebern aktiv mit. Nach einem intensiven und langen, aber spannenden Tag wurde die Anordnung der Arbeitsplätze für die Kandidaten an den SwissSkills in Bern ausgelost. Alle Kandidaten kennen so bereits ihren persönlichen Arbeitsplatz, an dem sie im September während vier Tagen ihr handwerkliches Geschick unter Beweis stellen werden. Zu guter Letzt lüftete Roger Dähler das Geheimnis um die Zusammensetzung des Wettbewerbsobjekts: Es wird einerseits ein Stück Schweizer Genauigkeit beinhalten und andererseits einen Ausblick auf die WorldSkills 2015 in Brasilien.

bilités d'un soutien financier et que d'ici au 25 avril ils pourraient eux-mêmes chercher leurs sponsors. Ensuite, l'association les aidera activement à la recherche d'éventuels sponsors. Après une journée longue et intense, mais aussi très passionnante, on a procédé au tirage au sort pour l'attribution des postes de travail des candidats aux SwissSkills à Berne. Tous les candidats connaissent ainsi déjà leur poste de travail personnel où ils prouveront pendant quatre jours en septembre leurs habilités artisanales. Pour terminer, Roger Dähler a révélé le secret de la composition de l'objet de la compétition: il contiendra d'une part une partie de la précision suisse et d'autre part une vision sur les WorldSkills 2015 au Brésil.

SIKA PLATTENLEGERWERKSTOFFEN KANN MAN NICHT WIDERSTEHN

FÜR UNWIDERSTEHLICH SCHÖNE PLATTENBELÄGE LIEFERN WIR
DAS OPTIMALE FUNDAMENT – THAT'S BUILDING TRUST



Sündhaft schöne und langlebige Plattenbeläge brauchen ein gesundes Fundament und den entsprechenden Rahmen. Wir bieten ein kompaktes und übersichtliches Vollsortiment zum Ausgleichen, Abdichten, Entkoppeln, Verlegen und Verfugen von keramischen Belägen und Natursteinplatten an. Speziallösungen, wie zum Beispiel das Kleben und Dichten in Einem oder das Plattenlegen auf Wärmedämmplatten, runden unser Sortiment ab.



PR Bericht • Schlüter-Systems Barrierefrei und leise

Bodengleiche Duschen sorgen für Komfort und Eleganz im Bad. Einige Aufbauten bieten mit einer nachgewiesenen Schallminderung sogar noch einen zusätzlichen Bonus.

Bäder mit barrierefreien Duschen sind bei Bauherren aller Generationen äusserst beliebt – sie sind attraktiv und erhöhen den Komfort und die Sicherheit für die Benutzer. Um ein Bad von der Abdichtungsebene bis zur bodenebenen Dusche schnell und unkompliziert zu bauen, bietet Schlüter-Systems ein komplettes System aus einer Hand.

Dabei sind die Gestaltungsmöglichkeiten riesig: Mit Längen von 50 bis 180 cm bietet die Linienentwässerung KERDI-LINE Spielraum für nahezu jedes Bauvorhaben in diesem Bereich. Die Duschrinne lässt sich wahlweise in der Mitte oder am Rand der Duschrinne einbauen. Für die Abdeckung der Rinne stehen vier Designlösungen zur Verfügung: ein rahmenloser Belagträger, ein gelochter Designrost aus Edelstahl, eine geschlossene Edelstahlabdeckung sowie eine U-Mulde zur Aufnahme des Bodenbelags.

Das System von Schlüter-Systems beinhaltet alle Komponenten für den handwerkergerechten Bau einer barrierefreien Dusche.

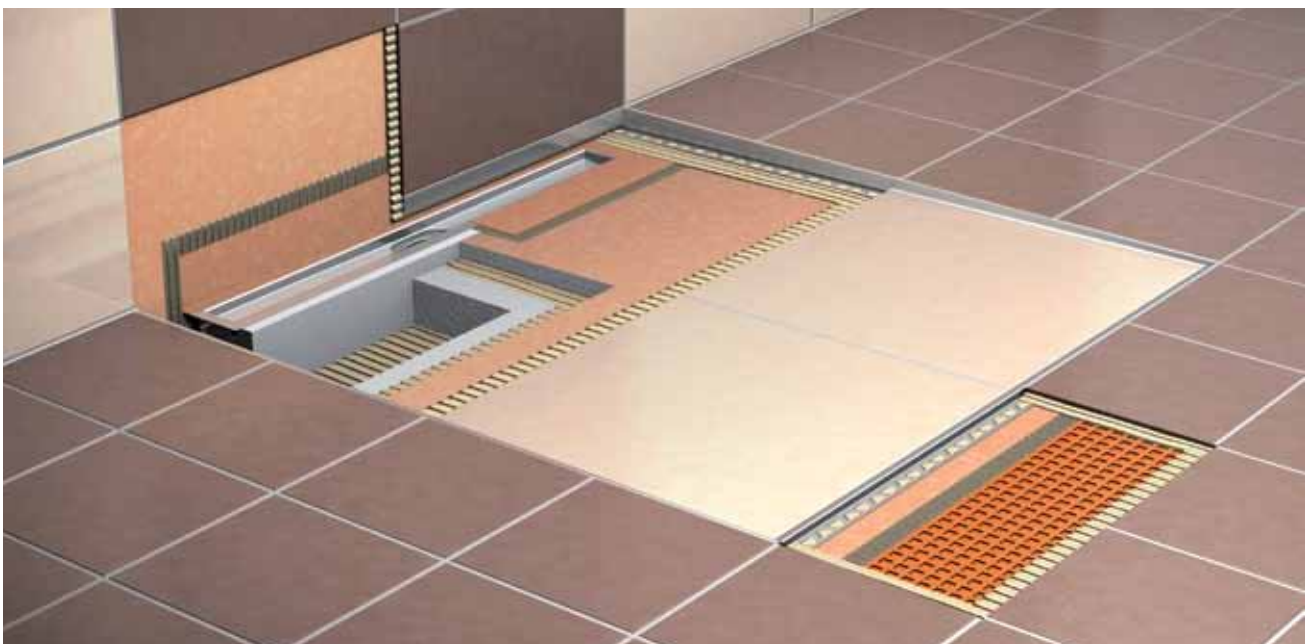
Ce programme de Schlüter-Systems comprend tout ce dont un artisan a besoin pour construire une douche à l'italienne

Rapport de presse • Schlüter-Systems Sans obstacles et silencieuses

Les douches à l'italienne sont synonymes de confort et d'élégance dans la salle de bains. Certaines structures apportent en outre un bonus supplémentaire grâce à une réduction prouvée du niveau sonore.

Les salles de bains équipées de douches sans obstacles sont très appréciées par les maîtres d'ouvrage, toutes générations confondues. En effet, ces douches sont attractives et améliorent le confort ainsi que la sécurité de l'utilisateur. Schlüter-Systems propose un système complet qui permet de créer de manière simple et rapide une salle de bains, depuis l'étanchéité jusqu'à la douche à l'italienne.

Les possibilités d'agencement sont quasi-illimitées : avec des longueurs allant de 50 à 180 cm, le caniveau d'évacuation KERDI-LINE convient pour pratiquement tous les projets de construction. Le caniveau de douche se monte, au choix, au milieu ou en bordure de la surface de douche. Et pour couvrir le caniveau, pas moins de quatre solutions design : un support à carreler sans encadrement, une grille design perforée en inox, un couvercle en inox fermé ainsi qu'un renforcement en U destiné à recevoir le revêtement de sol.





Eine bodengleiche Dusche lässt das Bad offener und grosszügiger wirken und bietet viele Gestaltungsmöglichkeiten.

Avec une douche à l'italienne et ses multiples possibilités d'agencement, la salle de bains est plus ouverte et semble donc plus grande.

Verschiedene Höhen und Einbauvarianten sorgen ausserdem für grosse Flexibilität beim Einbau. So sind bei einem vertikalen Ablaufanschluss bereits Aufbauhöhen ab 24 mm für eine Linienentwässerung realisierbar, KERDI-LINE-F sorgt mit 60 mm Aufbauhöhe auch bei der horizontalen Entwässerung für viel Spielraum bei der Verarbeitung einer bodenebenen Dusche. Für Duschen mit einem zentralen Punktablauf steht ebenfalls ein Komplettsystem zur Verfügung: KERDI-DRAIN/-SHOWER. Bei einem vertikalen Ablaufanschluss sind damit bereits Aufbauhöhen ab 22 mm möglich.

Schallschutz für zusätzlichen Komfort

Die Eidgenössische Materialprüfungs- und Forschungsanstalt (EMPA) hat diverse Aufbauten der barrierefreien Duschen von Schlüter-Systemen auf verschiedenen, teilweise mit Trittschalldämmung versehenen Untergründen getestet. Und das Resultat kann sich sehen lassen: Sowohl Schlüter®-KERDI-LINE als auch KERDI-SHOWER erfüllen nicht nur die Mindest- (38 dB), sondern auch die erhöhten Anforderungen (35 dB) der Schweizer Norm SIA 181. Diese Norm gilt für alle Sanierungen und Neubauten von Familienhäusern. Beide Werte liegen deutlich unter denen, die von prasselndem Wasser im Duschbereich erzeugt werden. Die getesteten Produktaufbauten unterschreiten also klar die Höchstwerte für den Schallschutz – so erhöhen die barrierefreien Duschen auch in dieser Hinsicht den Wohnkomfort für alle Nutzer.

www.schluter.ch

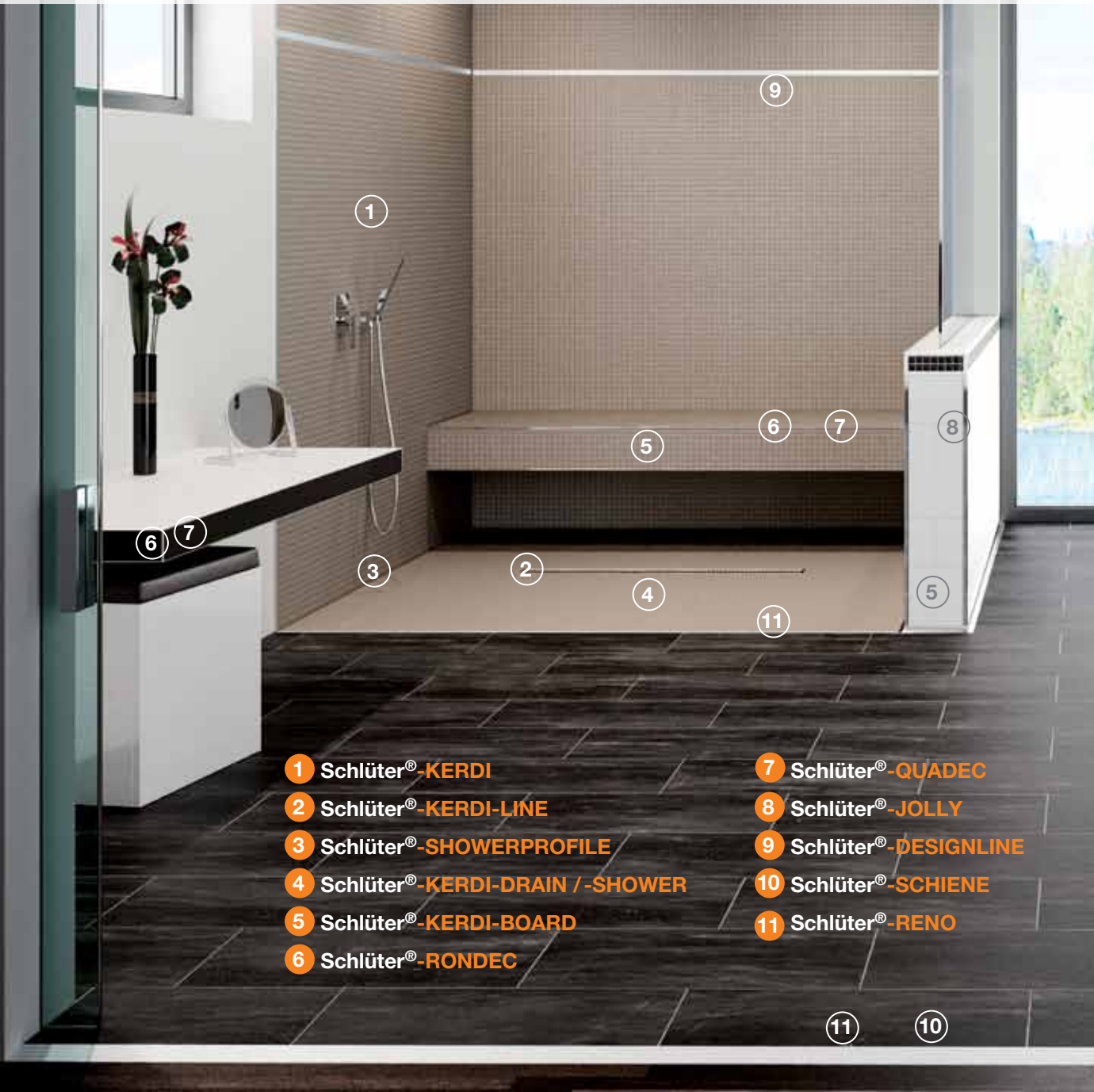
Différentes hauteurs et variantes garantissent en outre une grande flexibilité de montage. Ainsi, une hauteur de structure à partir de 24 mm est réalisable en cas de raccordement du caniveau à une évacuation verticale, et KERDI-LINE-F, avec sa hauteur de structure de 60 mm, offre une grande marge de manœuvre pour la réalisation d'une douche à l'italienne, même en cas d'évacuation horizontale. Avec KERDI-DRAIN/-SHOWER, Schlüter propose un système complet pour la réalisation de douches avec un point d'évacuation central. Des hauteurs de structure à partir de 22 mm sont possibles en cas de raccordement d'évacuation vertical.

Une isolation phonique pour un confort accru

L'EMPA (laboratoire fédéral d'essai des matériaux et de recherche) a testé différentes structures de douches à l'italienne de Schlüter-Systems sur divers supports, dont certains dotés d'une couche d'isolation contre les bruits de chocs. Et le résultat est à la hauteur des attentes : tant Schlüter®-KERDI-LINE que KERDI-SHOWER satisfont non seulement aux exigences minimales (38 dB), mais aussi aux exigences accrues (35 dB) de la norme helvétique SIA 181. Cette norme s'applique à toutes les rénovations et à la construction de maisons familiales neuves. Ces deux valeurs sont nettement inférieures à celles du bruissement de l'eau dans la zone de douche. Les mesures des structures testées sont donc clairement inférieures aux valeurs maximales imposées en termes d'insonorisation – domaine dans lequel les douches à l'italienne apportent donc également un surcroît de confort pour tous les utilisateurs.

Innovative Bäder mit Schlüter®-Systems

Des salles de bains innovantes avec Schlüter®-Systems



- 1 Schlüter®-KERDI
- 2 Schlüter®-KERDI-LINE
- 3 Schlüter®-SHOWERPROFILE
- 4 Schlüter®-KERDI-DRAIN / -SHOWER
- 5 Schlüter®-KERDI-BOARD
- 6 Schlüter®-RONDEC
- 7 Schlüter®-QUADEC
- 8 Schlüter®-JOLLY
- 9 Schlüter®-DESIGNLINE
- 10 Schlüter®-SCHIENE
- 11 Schlüter®-RENO



PR Bericht • Thumag AG wedi Fundo Plano Linea

Sie sind beliebt und werden stark nachgefragt, doch in der Altbausanierung scheitern bodengleiche Duschen oft an zu niedrigen Aufbauhöhen. Die Entwicklung zeigte jedoch, dass nicht nur bodengleiche Duschelemente mit integriertem Punktablauf, sondern auch mit integrierter, wandnaher Linienentwässerung in der Sanierung stark nachgefragt werden. Das neue Komplettsystem Fundo Plano Linea ist die Antwort aus dem Hause wedi auf genau diesen Trend.

Wie alle Fundo Duschelemente ist wedi Fundo Plano Linea ein montagefertiges, werkseitig abgedichtetes und direkt verfließbares Komplettsystem. Es besitzt einen waagerechten, fest eingedichteten Ablauf mit einer Ablaufleistung von 24 Litern pro Minute. Ausgestattet mit einem einseitigen und gleichmässig ausgeführten Oberflächengefälle bildet das neue Duschelement die optimale Grundlage für den Fliesenleger und ermöglicht ihm auch die einfache Verlegung von grossformatigen Fliesen. Eine elegante Edelstahlabdeckung in fein gebürsteter Optik, die leicht auf die jeweilige Fliesenstärke einstellbar ist, sowie passende Gefälle- und Abschlussprofile runden den Lieferumfang ab.

Selbstverständlich ist wedi Fundo Plano Linea bereits ab einer Fliesengrösse von 5 x 5 Zentimetern ohne weitere Armierungsmassnahmen rollstuhlbefahrbar.

wedi Fundo Plano Linea ist ab April 2014 in drei verschiedenen Breiten (1000, 900 und 800 Millimeter) und in zwei verschiedenen Längen (1200 und 900 Millimeter) über den Baustoff-, Fliesen- und Sanitärfachhandel erhältlich.

www.wedi.ch

Rapport de presse • Thumag SA wedi Fundo Plano Linea

Appréciées et très demandées, les douches à l'italienne sont souvent compromises dans la rénovation de bâtiments anciens, faute de hauteurs de d'encastrement suffisantes. L'évolution a montré que non seulement les douches de plain-pied à écoulement centré étaient très demandées en rénovation mais aussi les écoulements linéaires près du mur. Le nouveau système complet Fundo Plano Linea est précisément la réponse de la maison wedi à cette tendance.

Comme tous les éléments de douche Fundo, wedi Fundo Plano Linea est un système complet prêt à installer, imperméable à l'eau et à carreler directement. Il possède un système d'écoulement horizontal intégré avec une capacité d'évacuation de 24 litres par minute. Muni d'une surface en pente unilatérale et régulière, le nouveau receveur de douche constitue une base optimale pour le carreleur et facilite la pose de carrelage grand format. La livraison comprend une grille de finition élégante en acier inoxydable brossé, facilement ajustable à l'épaisseur du carrelage. Egalement disponibles, les profilés de finition de pente.

Naturellement, wedi Fundo Plano Linea permet aussi l'accès en fauteuil roulant à partir d'un format de carrelage de 5 x 5 centimètres, sans renfort de surface supplémentaire.

wedi Fundo Plano Linea est disponible dès avril 2014 en trois largeurs différentes (1000, 900 et 800 millimètres) et deux longueurs différentes (1200 et 900 millimètres) chez les négociés spécialisés de matériaux de construction, carrelage et sanitaire.

PR Bericht • SABAG

Der Look von Parkett, die Funktion von Keramik

Die Lebensdauer von Keramikplatten ist aussergewöhnlich hoch und trägt damit zur Entlastung der Umwelt bei – auch dank ihrer praktisch vollständigen Rezyklierbarkeit.

Holz oder nicht Holz? Diese Frage stellt sich, weil immer mehr Hersteller hervorragendes Keramik-Parkett produzieren. Die täuschend echt aussehenden, grossflächigen Platten gibt es als Imitation von Lärche, Birke, Kiefer, Nuss, Mandel, Kirsche oder Kastanie. Sie kombinieren die Schönheit von Holz mit der Robustheit von Steinzeug. Zusammen mit der Einfassung und ergänzenden Elementen eröffnen sie zahlreiche Gestaltungsvarianten. Keramik-Parkett schafft Räume, die warm und gemütlich sind. Was von Material-Puristen belächelt wurde, ist heute dank hoher Qualität weiterherum anerkannt und begehrt. Im Gegensatz zu herkömmlichem Holzparkett erleidet Keramik-Parkett weder Farbveränderungen durch Sonneneinstrahlung noch Kratzspuren durch Möbel. Auch als Wärmespeicher ist Keramik unschlagbar. Keramik-Parkett ist darum zur ersten Wahl in öffentlichen und privaten Bereichen geworden. Zu sehen in einer grossen Auswahl in 15 Ausstellungen des führenden Platten-Anbieters SABAG.

Rapport de presse • SABAG

Le look du parquet, la fonctionnalité de la céramique

Les dalles de céramique présentent une longévité hors pair, contribuant ainsi à alléger les contraintes sur l'environnement – grâce aussi à leur recyclabilité pratiquement totale.

Bois ou pas bois? La question se pose, compte tenu des magnifiques parquets en céramique produits par des fabricants toujours plus nombreux. Des dalles de grande surface, d'une authenticité d'aspect à s'y méprendre, existent en imitation de mélèze, bouleau, pin, noyer, amandier, cerisier ou châtaignier. Elles associent la beauté du bois à la robustesse du grès. Conjointement avec leur bordure et des éléments complémentaires, elles permettent de nombreuses variantes de configuration. Les parquets en céramique créent des locaux à l'atmosphère chaleureuse et douillette. Ces agencements, que les «puristes des matériaux» raillaient naguère, sont aujourd'hui partout reconnus et convoités du fait de leur qualité supérieure.

Das Längsformat dieser Platten unterstützt die Holzoptik, und die vielfältige Farbpalette der Kollektion von Mutina lässt keine Gestaltungswünsche offen.



Contrairement à un parquet de bois traditionnel, un parquet en céramique ne subit aucune altération de couleurs par suite du rayonnement solaire, ni d'éraflures par des meubles. Comme accumulateur de chaleur également, la céramique est imbattable. Toutes raisons expliquant que les parquets céramiques soient devenus le premier choix dans les domaines public et privé. Une ample sélection peut en être vue dans 15 expositions, par l'offreur leader de dalles SABAG.

www.sabag.ch



Le format longiligne de ces dalles favorise l'aspect visuel du bois, la palette de couleurs multiples de la collection Mutina ne laissant rien à désirer en matière de possibilités de configuration.



Authenticité, sensualité, fonctionnalité.

Les carrelages de mur et de sol en céramique se présentent en un extraordinaire éventail de teintes, formes, textures et structures, en marquant l'espace d'une empreinte à nulle autre pareille. A voir dans les 15 expositions de SABAG, votre fournisseur suisse de pointe.

Le bon choix

SABAG

Cuisines Bains Carrelages Matériaux

PR Bericht • fuhrer + bachmann ag:
**Die leichteste
 1-Meter-Maschine**

Im Innenausbau werden immer mehr grössere Feinsteinzeug-, Keramik- und Natursteinplatten verlegt.

Die von der fuhrer + bachmann ag entwickelte Nassfräse «Steintrennmaschine fb 100KS» kommt diesem Trend entgegen. Wir bieten dem Handwerker eine leichte Maschine, die eine präzise und effiziente Verarbeitung dieser Materialien ermöglicht.

Die leichteste 1-Meter-Maschine

- 1 Meter Schnittlänge
- Motorisierung: 1.5kW/230V
- Ideal für Platten bis zu 30 mm Stärke
- Gehrungsschnittfunktion von 0° bis 45°
- Leichte, ausziehbare Aluminium-Wasserwanne
- Einklappbare, robuste Metallrohr-Beine und Räder für den einfachen und sicheren Transport
- Sauber verlegte Strom- und Wasserzufuhr mittels praktischem Kabelschlepp

Eine detaillierte Beschreibung der fb 100KS finden Sie auf www.fb-ag.ch, unter «Steintrennmaschinen / Obengeführte Maschinen» bei Modell fb 100KS.

fuhrer + bachmann ag • Rümikerstrasse 1 • 8352 Elsau
 Tel. 052 368 74 20 • Fax.052 363 28 34
info@fb-ag.ch • www.fb-ag.ch

Rapport de presse • fuhrer + bachmann ag:
**La machine la plus légère
 d'un mètre**

Dans l'aménagement intérieur, on pose de plus en plus des dalles de grande taille en grès cérame fin, céramique et pierre naturelle.

La «scie de table fb 100KS» pour coupe à l'eau développée par fuhrer + bachmann ag répond à cette tendance.

Nous proposons à l'artisan une machine légère, qui permet de travailler ces matériaux de manière précise et efficace.

La machine la plus légère d'un mètre

- 1 mètre de longueur de coupe
- Moteur: 1,5kW/230V
- Idéal pour les dalles de jusqu'à 30 mm d'épaisseur
- Fonction coupe de biais de 0 à 45°
- Bac à eau léger et retirable en aluminium
- Pieds tubulaires rabattables en métal et roulettes pour le transport simple et sûr
- Alimentation électrique et en eau proprement posée à l'aide de chemins de câbles

Vous trouverez la description détaillée de la fb 100KS sur www.fb-ag.ch, «Scies de table / Scies de table commandées par le haut», modèle fb 100KS.

Anzeige

Für den innovativen Plattenleger

Steintrennmaschinen



Tel. 052 368 74 20



PR Bericht •
Hama Keramikdesign GmbH
**Blanke PERMAT:
Praxisbewährte Sicherheit**

Anspruchsvolle Mischuntergründe, unterschiedliche Fliesenarten und -formate sowie abweichende Nutzungskonzepte erfordern eine erprobte Lösung für dauerhaften Oberbelagsschutz und Leistungsfähigkeit. Mit Blanke PERMAT, der armierenden Belagsträger- und Entkopplungsmatte der Iserlohner Fliesenzubehörspezialisten Blanke GmbH & Co. KG, ist auf jedem Untergrund ein zuverlässiger Bodenaufbau möglich. Und das bereits seit 10 Jahren.

Maximale Versteifung

Denn neben der maximalen Versteifung sorgt Blanke PERMAT für eine dauerhaft funktionssichere Entkopplung zwischen Untergrund und Oberbelag. Der armierende Belagsträger besteht aus einem unterseitigen Entkopplungsvlies, mittig angeordneten, extrudierten und gedrehten PEHD-Gitterstäben sowie einem hoch alkaliresistenten und schiebefesten Glasgittergewebe. Dank dieses mehrlagigen Aufbaus kann Blanke PERMAT als Armierung unter der Fliese im verarbeiteten System bei Verkehrslasten bis über 7,5 kN/m² eingesetzt werden.

Zuverlässige Lastverteilschicht

Zugleich hat der seit 10 Jahren im Baualltag bewährte armierende Belagsträger nur eine Materialstärke von 3,3 mm. Damit ist er sowohl im Neubau aber ganz besonders auch in der Sanierung die beste Grundlage für zuverlässig sichere Bodenaufbauten. Trotz der geringen Dicke kann Blanke PERMAT in Kombination mit dem Fliesenbelag Punktlasten von fast 16 kN schadensfrei aufnehmen. Über die durchgängige Gitterstruktur, die an den Nähten überlappt, wird die Verteilung der auftretenden Punktlast in die Fläche überhaupt erst möglich. Damit funktioniert der Belagsträger im Verbund als zuverlässige Lastverteilschicht in der gesamten Fläche und verhindert dauerhaft Rissbildung und Bruch der Fliese.

Einmalige Haftzugfestigkeit

Bewegungen im Bodenaufbau ergeben sich typischerweise schon aus den unterschiedlichen Ausdehnungskoeffizienten der verwendeten Untergrund-Materialien. Hierbei auftreten-

Rapport de presse •
Hama Keramikdesign GmbH
**Blanke PERMAT:
Sécurité éprouvée**

Des supports variés exigeants, des types et formats de carreaux différents, ainsi que des concepts d'utilisation divergents exigent une solution éprouvée pour une protection et une résistance durables du revêtement supérieur. Avec Blanke PERMAT, la natte de revêtement et de support désolidarisée du spécialiste d'accessoires de carrelage d'Iserlohn, Blanke GmbH & Co. KG, une réalisation de sol fiable est possible sur n'importe quel type de support. Et ce déjà depuis 10 ans.

Renforcement maximal

Car en plus du renforcement maximal, Blanke PERMAT permet une désolidarisation sûre et durable entre la sous-couche et le revêtement supérieur. La natte de support est composée d'une structure inférieure tressée collée sur une grille PEHD extrudée et torsadée ainsi qu'une couche en tissu de fibres de verre hautement résistant aux alcalis et aux tractions. Grâce à cette réalisation en multicouches, Blanke PERMAT peut être utilisé comme renfort sous les carreaux dans les systèmes traités avec des charges mécaniques jusqu'à plus de 7,5 kN/m²

Couche fiable de répartition des charges mécaniques

En outre, la natte de support renforcée éprouvée dans la construction depuis 10 ans dispose d'une épaisseur de 3,3 mm seulement. Ainsi, elle est à la fois aussi bien dans les nouvelles constructions que dans les rénovations, la meilleure base pour une structure de sol fiable et sécurisée. Malgré une faible épaisseur, Blanke PERMAT peut, en combinaison avec les charges ponctuelles de carreaux, absorber sans dommage près de 16 kN. Par la structure en grille, qui recouvre les jointures, la répartition de charge ponctuelle se produit sur la surface. Pour cela, la natte de support fonctionne comme couche de répartition fiable de la charge dans toute la surface et empêche durablement la formation de fissures ou de cassures des carreaux.

Pouvoir d'adhésion unique

Des mouvements dans la structure du sol se produisent généralement déjà à partir des différents coefficients de dilatation des matériaux de sous-couches utilisés. Ces forces de cisaille-

de Scherkräfte können zur Ablösung des Fliesenbelages vom Untergrund führen. In diesem Spannungsfeld sorgt Blanke PERMAT aufgrund ihres produktspezifischen Aufbaus für eine Versteifung der oberen Schichten und sichert so die dauerhafte Haftung der Fliesen auf dem Untergrund. Zugleich können die Bewegungen zwischen der oberen versteifenden Schicht und dem Untergrund aufgenommen werden. Im Ergebnis erzielt der armierende Belagsträger eine einmalige Haftzugfestigkeit, die nahezu dem geforderten Wert für Fliesenkleber (1 N/mm^2) entspricht.

Diffusionsoffen und feuchtigkeitsregulierend

Weiterer Vorteil des druck-, zug- und torsionsstabilen Belagsträgers ist seine Diffusionsoffenheit: aufgrund des Feuchtigkeit regulierenden Spezialvlieses ist gerade bei jungem Estrich und Beton eine Riss verhindernde Nachbehandlung mit der bewährten Belagsträgermatte möglich. In Kombination mit der Entkopplungsfunktion ermöglicht Blanke PERMAT eine deutlich frühere Verlegung von Bodenbelägen, da Formveränderungen durch Schwinden oder Risse nicht an den Ober-

ment peuvent provoquer le détachement des carreaux. Dans ce champ de tension, Blanke PERMAT constitue, grâce à sa structure spécifique au produit, un renforcement des couches supérieures et garantit ainsi une adhérence durable des carreaux. En outre, les mouvements entre la couche supérieure et la sous-couche peuvent être assimilés. Comme résultat, la natte de support renforcée atteint un pouvoir d'adhésion unique, qui correspond environ à la valeur requise pour les colles à carrelage (1 N/mm^2).

Ouverture à la diffusion et régulation d'humidité

Un autre avantage de la natte de support résistante à la pression, tension et torsion, est son ouverture à la diffusion : grâce à sa structure spéciale tressée régulateur d'humidité, un traitement empêchant les déchirures sur les chapes récentes et le béton est possible avec la natte de support éprouvée. En combinaison avec la fonction de désolidarisation, Blanke PERMAT permet clairement la pose anticipée de revêtements de sols, puisque les changements de forme dus aux retraits et aux fissu-



*Blanke PERMAT beim Verlegen
La pose de Blanke PERMAT*

belag weitergeleitet werden. Selbst auf frischen Zementestrichen lassen sich mit Blanke PERMAT schon unmittelbar nach deren Begehbarkeit Fliesen verlegen.

Einfach schneller sicher

Blanke PERMAT sorgt für kürzere Bauzeiten, einen zuverlässigen Bodenaufbau und eine deutliche Verlängerung der Haltbarkeit des Oberbelags. Darüber hinaus ist die armierende Entkopplungs- und Belagträgermatte das Schlüsselprodukt für die vielfältigen, funktionserweiternden Blanke Bodensysteme Blanke PERMATFLOOR und Blanke PERMATOP.

In den letzten 10 Jahren hat sich der armierende Belagsträger Blanke PERMAT als zuverlässige und funktions sichere High-Performance-Lösung für unterschiedlichste Bodenaufbauten mit Fliesen- oder Natursteinbelag bewiesen. Im Zuge dieses 10-jährigen Jubiläums und Praxiserfolges bietet Blanke seinen Kunden, Fliesenleger, Verarbeiter und Fachhandel gesonderte Aktionen rund um die leistungsstarke Armierung unter der Fliese.

Zusätzliche Infos erhalten Interessierte auf der neuen Website www.permat.de sowie in der neuen Broschüre «Blanke PERMAT», die als Printversion kostenfrei bestellbar oder über www.t1p.de/permat downloadbar ist.

res ne sont pas transmises au revêtement supérieur. Même sur une chape en ciment fraîche, avec Blanke PERMAT, des carreaux peuvent être posés immédiatement.

Simplement plus rapide et plus facile

Blanke PERMAT permet un durée de construction réduite, une structure de sol fiable et un prolongement significatif de la durabilité du revêtement supérieur. A cet effet, la natte de désolidarisation et de support renforcé est la clé de produit pour les divers systèmes fonctionnels de sols Blanke, Blanke PERMATFLOOR et Blanke PERMATOP.

Au cours des 10 dernières années, le support renforcé Blanke PERMAT s'est avéré être la solution fiable et fonctionnelle de haute performance pour la construction de sols des plus divers avec revêtement en carreaux ou pierre naturelle. Dans le cadre de ce 10^{ème} anniversaire et de son succès, Blanke propose à ses clients, carreleurs, rénovateurs et revendeurs des actions spéciales autour du puissant renfort sous les carreaux.

Les personnes intéressées trouveront des informations complémentaires sur le nouveau site internet www.permat.de ainsi que dans la nouvelle brochure «Blanke PERMAT», qui peut être commandée gratuitement en version imprimée ou téléchargée sur www.t1p.de/permat.

Anzeige



- 15,96 kN**
Punktbelastung
- 0,93 N/mm²**
Haftzugfestigkeit
- 7,5 kN**
Verkehrslast
- 3,3 mm**
Materialstärke
- 100 %**
Diffusionsfähigkeit



KOMPETENZ ERLEBEN

Blanke•PERMAT

Armierender Belagsträger

- Wirkt entkoppelnd und rissüberbrückend
- Problemlose Fliesenverlegung auf allen Untergründen
- Optimaler Schutz bei Drucklast
- Keine Größeneinschränkung im Fliesenformat



10 Jahre

Blanke•PERMAT
ARMIERENDER BELAGSTRÄGER

Blanke•PERMAT erhalten Sie hier:

hama keramikdesign GmbH
St. Gallerstrasse 115 • 9320 Arbon

Telefon: +41(0)71 446 61 66
Telefax: +41(0)71 446 61 65
E-Mail: info@hama-keramikdesign.ch



keramikdesign
www.hama-keramikdesign.ch

www.blanke-systems.de

PR Bericht • CT Chemie CT Chemie GmbH im neuen Firmengebäude

Alles begann in einer Garage und mit einem Auto-Anhänger ...

1991 gründeten Jeannine und Markus Gast die Einzelirma Markus Gast Natursteinservice. Sie verkauften Produkte für Naturstein und Keramik und führten Spezialreinigungen und Schleifarbeiten aus. Die Verkaufspalette wurde mit Diamantwerkzeugen, Silikonen, Dicht- und Klebstoffen erweitert. 1997 ging die Einzelirma in die CT Chemie GmbH über. Der Reinigungs- und Schleifservice wurde eingestellt, um gegenüber den Kunden nicht im Konkurrenzverhältnis zu stehen. Dieses Konzept bewährt sich bis heute bestens. 2004 zog die Firma nach Ersigen. Mit der Übernahme des Generalimportes der HMK- und Bellinzoni-Produkte wurde das Sortiment für die Naturstein- und Keramikbranche abgerundet. Seit 2014 werden die Kunden in einem lichtdurchfluteten, freundlichen Ambiente im neuen Gebäude an der Gewerbestrasse 3 in Ersigen, nur ein Steinwurf vom alten Standort entfernt, empfangen. Ein Team von neun motivierten Innen- und Aussendienstmitarbeitern bedient die vier Landesteile sowie das Fürstentum Lichtenstein.

www.ct-chemie.ch

Rapport de presse • CT Chemie CT Chemie GmbH dans un nouveau bâtiment

Le tout a commencé dans un garage et avec une remorque ...

En 1991, Jeannine et Markus Gast ont fondé la société individuelle Markus Gast Natursteinservice. Ils vendaient des produits pour les pierres naturelles et la céramique et exécutaient des nettoyages spéciaux et des travaux de ponçage. La gamme a été élargie par des outils diamantés, des silicones et des matériaux d'étanchéité et des colles. En 1997, la société individuelle a été transférée dans la CT Chemie GmbH. Les travaux de nettoyage et de ponçage ont été abandonnés pour ne pas créer une situation concurrentielle envers la clientèle. Ce concept a fait ses preuves jusqu'à ce jour. En 2004 l'entreprise a déménagé à Ersigen. La gamme pour la branche de la pierre naturelle et de la céramique a pu être complétée par les produits de HMK et Bellinzoni en tant qu'importateur général. Depuis 2014, les clients sont accueillis dans l'espace lumineux et convivial de nos nouveaux locaux à la Gewerbestrasse 3 à Ersigen, à quelques pas seulement de l'ancienne adresse. Une équipe de neuf collaborateurs motivés au service interne et externe sont à votre service dans les quatre régions linguistiques ainsi que dans la Principauté du Lichtenstein.



Weiterbildung

Persönliche Präsentationstechnik Domino Wahlmodul 8



Inhalt:

Präsentations-, Frage- und Verhandlungstechniken, Rhetorik am Telefon, Marketing, Selbstmanagement, Ernährung und Bewegung, Checklisten, Mimik und Gestik, praktische Übungen.

Lernziele:

Die Teilnehmenden sind fähig, sich verbal und mit der richtigen Körpersprache zu äussern.

Sie

- setzen die Produkte situationsgerecht in Szene
- können mit den Pros in der Verkaufswelt argumentieren
- setzen die Sprache als das wichtigste Werkzeug im Umgang mit allen am Gespräch beteiligten (Kunden, Mitarbeiter, Vorgesetzte, Team usw.) besser ein.

Voraussetzungen:

Abgeschlossene Berufslehre / Weiterbildung

Referent:

Hans Rudolf Stierli, Rebhalde 1, 6252 Dagmersellen

Kursdaten:

Freitag,	24. Oktober	2014	13.00 – 21.00 Uhr
Samstag,	25. Oktober	2014	08.00 – 15.30 Uhr
Freitag,	07. November	2014	13.00 – 21.00 Uhr
Samstag,	08. November	2014	08.00 – 15.30 Uhr

Kompetenznachweis:

Samstag, 22. November 2014, morgens

Kurskosten mit Kantonsbeiträgen:

CHF 870.00 für SPV-Mitglieder (inkl. MwSt)
CHF 1'300.00 für Nichtmitglieder (inkl. MwSt)

Kurskosten ohne Kantonsbeiträge:

CHF 1'275.00 für SPV-Mitglieder (inkl. MwSt)
CHF 1'505.00 für Nichtmitglieder (inkl. MwSt)

* Nicht alle Kantone leisten Beiträge an diesen Lehrgang. Die reduzierten Kursgebühren mit Kantonsbeiträgen kommen nur dann zur Anwendung, wenn der betreffende Wohnkanton die Ausbildung gemäss der interkantonalen Fachschulvereinbarung finanziell unterstützt und wenn der Teilnehmer die Ausbildung zum Plattenlegerchef mit eidg. Fachausweis anstrebt.

Die Gewährleistung der reduzierten Kursgebühren gilt deshalb unter Vorbehalt.

Kursort:

SPV Bildungszentrum, Dagmersellen

Anmeldeschluss:

15. August 2014

Infos

Ausführliche Informationen (Referenten, Preise etc.) und Anmeldeformulare zu den Kursen finden Sie unter www.plattenverband.ch

Anzeige



Frühlingsfrische im Garten
Printemps au jardin

HMK
MOELLER
STONE CARE

HMK® R160

Aktuell! Actuel!

www.ct-chemie.ch

Weiterbildung

Form und Farbe Domino Wahlmodul 5

Inhalt:

- Einführung und Vertiefung: Gestaltungsgrundlagen der Formen- und Farbenlehre, Gestaltungsrezepte, Übungen und Anwendungsbeispiele
- Arbeitsmethodik: Persönlicher Gestalterischer Ausdruck mittels Stift und anderer Techniken erfahren, Wahrnehmungsübungen
- Übersicht zur Baustilkunde (Epochen), Anwendungsbeispiele Plattenarbeiten, Mosaik
- Der Goldene Schnitt und das DIN-A-Masssystem
- Erstellen von Perspektivischen Raumdarstellungen nach einfachster Methode (Grundriss- und Zentralperspektive)
- Ausarbeiten eines Gestaltungsvorschlages für einen Raum (Plattenarbeiten) in Grundriss, Aufriss und Perspektive

Zielpublikum:

Dieser Kurs steht allen Interessierten offen. Er zählt als Domino Wahlmodul zur Erlangung der Berufsprüfung Plattenlegerchef /-chefin.

Referenten:

Martin Hellingman, Altdorf

Kursdaten:

Freitag,	15. August	2014	09.00 – 20.00 Uhr
Samstag,	16. August	2014	08.00 – 15.30 Uhr
Freitag,	29. August	2014	09.00 – 20.00 Uhr
Freitag,	05. September	2014	08.00 – 15.30 Uhr
Samstag,	06. September	2014	09.00 – 15.30 Uhr

Kompetenznachweis:

Montag, 15. September 2014 18.00 – 20.00 Uhr

Kurskosten mit Kantonsbeiträgen:

CHF 840.00 für SPV-Mitglieder (inkl. MwSt)
CHF 1'260.00 für Nichtmitglieder (inkl. MwSt)

Kurskosten ohne Kantonsbeiträge:

CHF 1'245.00 für SPV-Mitglieder (inkl. MwSt)
CHF 1'665.00 für Nichtmitglieder (inkl. MwSt)

* Nicht alle Kantone leisten Beiträge an diesen Lehrgang. Die reduzierten Kursgebühren mit Kantonsbeiträgen kommen nur dann zur Anwendung, wenn der betreffende Wohnkanton die Ausbildung gemäss der interkantonalen Fachschulvereinbarung finanziell unterstützt und wenn der Teilnehmer die Ausbildung zum Plattenlegerchef mit eidg. Fachausweis anstrebt.

Die Gewährleistung der reduzierten Kursgebühren gilt deshalb unter Vorbehalt.

Kursort:

SPV Bildungszentrum, Dagmersellen

Anmeldeschluss:

06. Juni 2014

Vorankündigung Weiterbildungsseminar im SPV Bildungszentrum Dagmersellen

Der Schweizerische Plattenverband SPV hat ein neues Weiterbildungsseminar in Planung:

Barrierefreie Duschen: Schnittstellen zwischen Planer – Sanitärinstallateur – Plattenleger

Geplante Inhalte:

- Einbau von Duschrinnen und Wandabläufen
- Schallschutz
- Einbauhöhen
- Abdichtungen
- Flexzargen

Dieses Seminar wird am Freitag, 17. Oktober 2014 durchgeführt.

Klicken Sie sich doch unter www.plattenverband.ch / Rubrik «Aus- und Weiterbildung / Weiterbildungsseminare» ein. Weitere Einzelheiten zum Seminar werden Sie zudem zur gegebenen Zeit auch über unseren wöchentlichen Newsletter erfahren.

Wichtige Termine

Dates importantes

05.06.2014	GV FeRC	Offen	AG FeRC	à définir
27.06. – 28.06.2014	SPV Delegiertenversammlung (unter dem Patronat der SPV Sektion Mittelland)	Baden	Assemblée des délégués ASC (sous le patronat de la section ASC Mittelland)	Baden
29.08.2014	OBA Ostschweizer Bildungsmesse	St. Gallen	OBA Salon de la formation Suisse orientale	St-Gall
09.09.2014	SPV Gutachteranlass / Schulung	Andeer GR	Réunion des experts ASC / formation	Andeer GR
17.09. – 21.09.2014	SwissSkills (Berufsmesterschaften)	Bern	SwissSkills (championnats des métiers)	Berne
18.09.2014	Partnertreffen im Rahmen von SwissSkills	Bern	Rencontre des partenaires dans le cadre des SwissSkills	Berne
31.10. – 04.11.2014	Berufsmesse BAM	Bern	BAM	Berne
04.11. – 09.11.2014	Berufsmesse Fiutscher	Chur	Fiutscher	Chur
07.11. – 08.11.2014	Kadertagung & Sektionspräsidentenkonferenz	Neuenburg	Réunion des cadres & conférence des présidents des sections	Neuchâtel

Anzeige

«Bauen ohne sauen»



Wir haben die Lösung.

Staub ist überall

Mit unserer Kampagne achten wir auf Ihre Gesundheit und jene Ihrer Kunden.

Sicherheit geht vor

Staub und vor allem Materialaltlasten erfordern besondere Aufmerksamkeit. Vertrauen Sie den Inputs unserer Spezialisten.

Einer für alles

Wir machen Sie fit für den richtigen Umgang mit passenden Maschinen und Werkzeugen. Testen Sie unser Staubsau-Starter-Kit.

Wir sind für Sie da

Sprechen Sie unseren Aussendienst bei der nächsten Gelegenheit auf die Staubsau-Kampagne an oder kontaktieren Sie unseren Kundeninnendienst: Tel. 041 462 50 70. Gerne heissen wir Sie auch bei uns im Showroom willkommen.



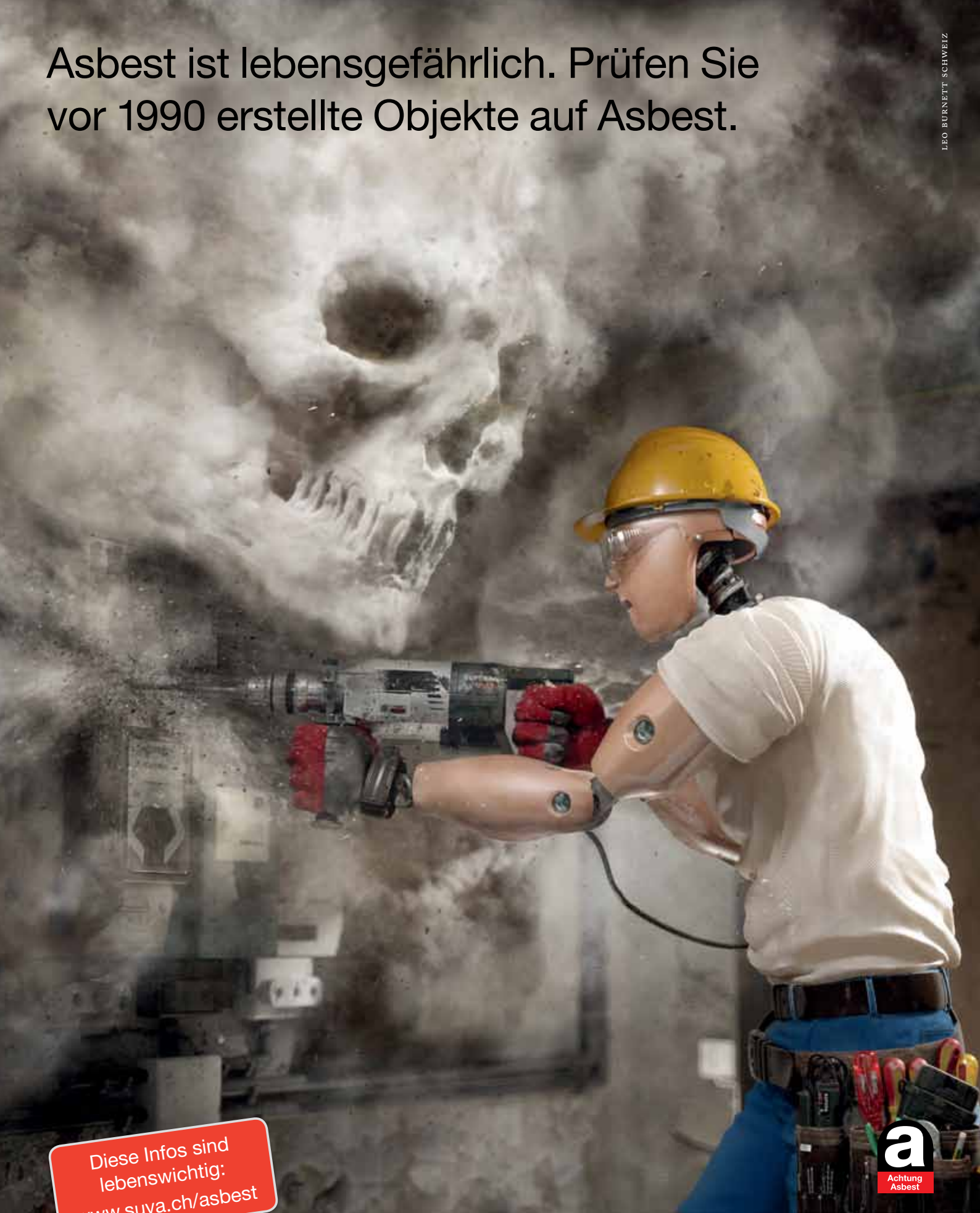
Rosset Technik

Maschinen und
Werkzeuge AG
Ebersmoos 4
6204 Sempach

Telefon 041 462 50 70
www.staubsau.ch
www.rosset-technik.ch
www.rwebshop.ch

Asbest ist lebensgefährlich. Prüfen Sie vor 1990 erstellte Objekte auf Asbest.

LEO BURNETT SCHWEIZ



Diese Infos sind lebenswichtig:
www.suva.ch/asbest



Stoppen Sie bei Gefahr die Arbeit. Auch Ihrer Familie zuliebe. Obwohl Asbest in der Schweiz heute verboten ist, kommt dieser Werkstoff bei Gebäuden mit Baujahr vor 1990 noch häufig vor. Verhindern Sie Asbestfreisetzungen durch Umbauarbeiten. Denn bereits geringe Mengen Asbestfasern in der Luft können tödliche Folgen haben. Keine Arbeit ist so wichtig, dass man dafür sein Leben riskiert.

suvapro

Sicher arbeiten