

## Überbetrieblicher Kurs 1 EFZ

### Horizontale und Vertikale Flächen verlegen



### Arbeitssicherheit



**Ausbildungsziel**  
Erstellen von Plattenbelägen im Senkel, in der Flucht, im Blei und im Winkel  
Beläge ausführen im Floating, Handaufzug und im Dickbett- Verfahren

#### Arbeitsschritte

Vermessen der Flächen  
Erstellen und Vorbereiten des Untergrundes  
Anwenden der Einteilungsgrundsätze  
Keramikplatten verlegen  
Verfugen der Flächen und Nebenarbeiten ausführen

**Ausbildungsziel**  
Massnahmen zur Arbeitssicherheit kennen lernen  
Seine persönliche Schutzausrüstungen in Ordnung halten und situationsgerecht einsetzen

**Ausbildungsschritte**  
Theorie und Pracktische Fallbeispiele vorzeigen  
Lernende schroten und Fräsen Übungsstücke  
Setzen die verschiedenen Werkzeuge und Arbeitsgeräte in verschiedenen Arbeitsschritten ein

### Sichtschrote/ Schrotübungen



**Ausbildungsziel**

Sichtschrote und Winkelschnitte erstellen  
ohne Mausezähne und Kanten schleifen  
Masse nach Plan

#### Arbeitsschritte

Plan lesen  
Masse auf Keramikplatte übertragen  
Mit der Schneidmaschine anritzen  
Platte brechen oder mit Handfräse/ Wasserfräse  
Schrot bearbeiten  
Schnittkante mit Dia Pat oder Schleifstein bearbeiten

## Überbetrieblicher Kurs 2 Plattenleger/in EFZ

### Dispersion Abdichtung



#### Ausbildungsziel

Dispersions- Flächenabdichtung nach  
Verarbeitungsvorschrift Applizieren  
Dichtbänder und Innenecken einbauen

#### Arbeitsschritte

Untergrund reinigen (staubfrei, fettfrei, tragfähig und trocken)  
Grundieren  
Dichtbänder zuschneiden  
Dichtbänder zuschneiden  
Ränder mit Abdichtungsmaterial einstreichen  
4 Innenecken einbetten  
Dichtbänder einbauen  
Flächen mit Pinsel, Roller oder Spachtel erste Schicht auftragen  
Nach dem Abtrocknen der ersten Schicht zweite Schicht applizieren



### Kantenschutz



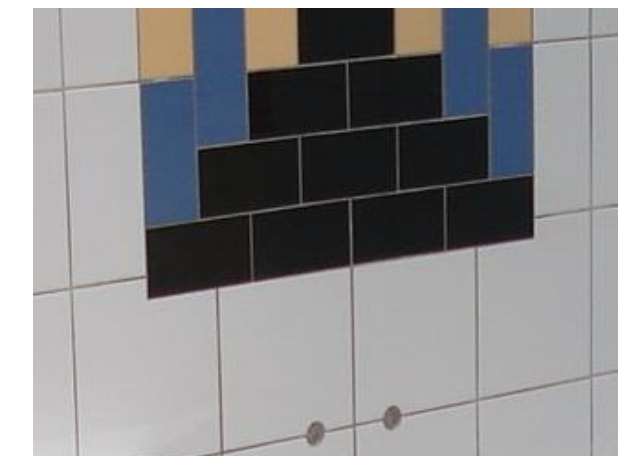
#### Ausbildungsziel

Kantenschutz messen mit Gehrungsschneidlehre (Gehrungsboy)  
zuschneiden  
90° und 45° Schnitte Kanten schleifen

#### Arbeitsschritte

Messen  
Mass auf Kantenschutz übertragen  
Kantenschutz mit Gehrungsschneidlehre zuschneiden  
Schnittkanten schleifen (Verletzungsgefahr Scharfkantige Brauen)

### Sichtschrote



#### Ausbildungsziel

Sichtschrote und Winkelschnitte erstellen  
ohne Mausezähne und Kanten schleifen  
Masse nach Plan

#### Arbeitsschritte

Plan lesen  
Masse auf Keramikplatte übertragen  
Mit der Schneidmaschine anritzen  
Platte brechen oder mit Handfräse/ Wasserfräse  
Schrot bearbeiten  
Schnittkante mit Dia Pat oder Schleifstein bearbeiten

## Überbetrieblicher Kurs 3 EFZ

### Verkleidungsarbeiten



#### Ausbildungsziel

Die fachlichen Grundlagen und Fertigkeiten zum Erstellen von vertikalen Flächen praktisch anwenden

#### Arbeitsschritte

Plan lesen  
Produkte für das Verlegen unterscheiden und auswählen  
Flächen vermessen und Symmetrisch Einteilen  
Verlegetechniken von Sockelbelägen planen, aufzeichnen, zuschneiden und Verlegen  
Flächen verfugen

### Bodenaufbau Untergründe Enkoppeln



### Bodenbeläge im Dünnbett verlegen



#### Ausbildungsziel

Die fachlichen Grundlagen und Fertigkeiten zum Erstellen von horizontalen Flächen praktisch anwenden

#### Arbeitsschritte

Plan lesen  
Produkte für das Verlegen unterscheiden und auswählen  
Flächen vermessen und Symmetrisch Einteilen  
Verlegetechniken von planen, aufzeichnen, zuschneiden und Verlegen  
Flächen verfugen

### Vorarbeiten



#### Ausbildungsziel

Die fachlichen Grundlagen zum Erstellen von tragenden und nicht tragenden Untergründen praktisch anwenden

#### Arbeitsschritte

Plan lesen  
Flächen vermessen und Trittverhältnis berechnen  
Baustoffe für die Vorarbeiten zuschneiden  
Vorarbeiten nach Plan erstellen



## Überbetrieblicher Kurs 5 EFZ

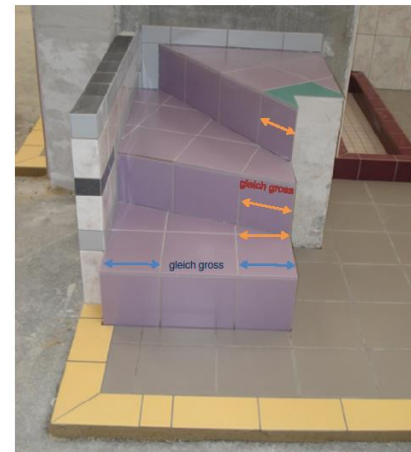
### Testprüfungsobjekt verlegen



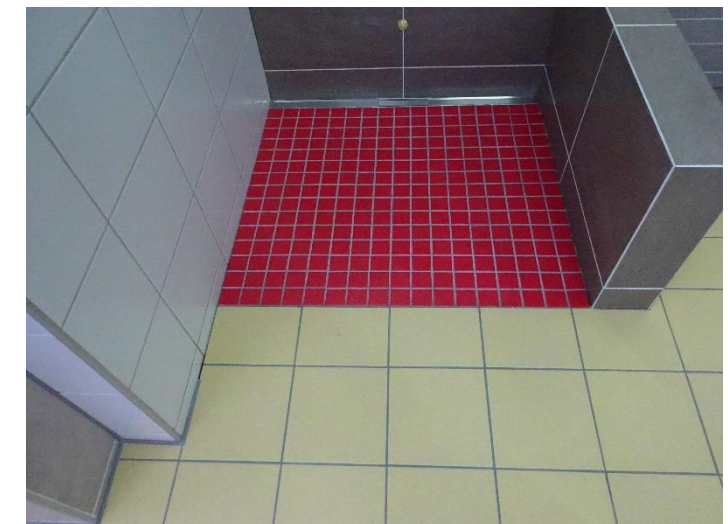
### Horizontale und vertikale Flächen verlegen



### Verkleidungsarbeiten Schrotarbeiten Treppen



### Abdichtarbeiten



#### Ausbildungsziel

Die fachlichen Grundlagen und Fertigkeiten zum Erstellen von horizontalen und Vertikalen Flächen praktisch anwenden

#### Arbeitsschritte

Plan lesen  
Produkte für das Verlegen unterscheiden und auswählen  
Flächen vermessen und symmetrisch Einteilen  
Verlegetechniken von Keramikflächen planen, aufzeichnen, zuschneiden und Verlegen  
Flächen verfugen

#### Ausbildungsziel

Die fachlichen Grundlagen und Fertigkeiten zum Erstellen von Treppen Beläge praktisch anwenden

#### Arbeitsschritte

Plan lesen  
Produkte für das Verlegen unterscheiden und auswählen  
Flächen vermessen und symmetrisch Einteilen  
Verlegetechniken von Treppenbeläge planen, aufzeichnen, zuschneiden und Verlegen  
Flächen verfugen

#### Ausbildungsziel

Die bauphysikalischen Zusammenhänge bei Wand-Boden Konstruktionen praktisch anwenden.  
Die fachlichen Grundlagen und Fertigkeiten zum Erstellen von horizontalen und Vertikalen Abdichtungsarbeiten praktisch anwenden  
Arbeitsschritte  
Untergrund reinigen (staubfrei, fettfrei, tragfähig und trocken)  
Grundieren, Dichtbänder zuschneiden  
Dichtbänder zuschneiden  
Ränder mit Abdichtungsmaterial einstreichen  
4 Innenecken einbetten, Dichtbänder einbauen  
Flächen mit Pinsel, Roller oder Spachtel erste Schicht auftragen  
Nach dem Abtrocknen der ersten Schicht zweite Schicht applizieren