

## Überbetrieblicher Kurs 1 EBA

### Horizontale und Vertikale Flächen verlegen



### Sichtschrote/ Schrotübungen



### Arbeitssicherheit



**Ausbildungsziel**  
Erstellen von Plattenbelägen im Senkel, in der Flucht, im Blei und im Winkel  
Genaueres Fugenbild und Wandanschlüsse  
Beläge ausführen im Dünnbett  
**Arbeitsschritte**

Vermessen der Flächen  
Vorbereiten des Untergrundes  
Anwenden der Einteilungsgrundsätze  
Keramikplatten verlegen  
Verfugen der Flächen und Nebenarbeiten ausführen

**Ausbildungsziel**  
Massnahmen zur Arbeitssicherheit kennen lernen  
Seine persönliche Schutzausrüstungen in Ordnung halten und situationsgerecht einsetzen

**Ausbildungsschritte**  
Theorie und Praktische Fallbeispiele vorzeigen  
Lernende schroten und Fräsen Übungsstücke  
Setzen die verschiedenen Werkzeuge und Arbeitsgeräte in verschiedenen Arbeitsschritten ein

**Ausbildungsziel**

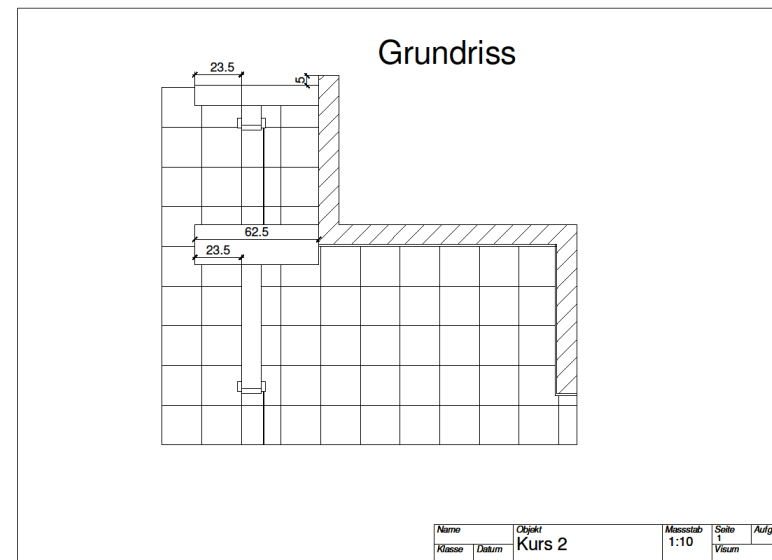
Sichtschrote und Winkelschnitte erstellen  
ohne Mausezähne und Kanten schleifen  
Masse nach Plan

**Arbeitsschritte**

Plan lesen  
Masse auf Keramikplatte übertragen  
Mit der Schneidmaschine anritzen  
Platte brechen oder mit Handfräse/ Wasserfräse  
Schrot bearbeiten  
Schnittkante mit Dia Pat oder Schleifstein bearbeiten

## Überbetrieblicher Kurs 2 Plattenlegerpraktiker/in EBA

### Horizontale und Vertikale Flächen verlegen



### Sockelbeläge erstellen



### Sichtschrote/ Schrotübungen



#### Ausbildungsziel

Erstellen von Plattenbelägen im Senkel, in der Flucht, im Blei und im Winkel  
Beläge ausführen im Dünnbett und Sockelbeläge montieren

#### Arbeitsschritte

Vermessen der Flächen  
Vorbereiten des Untergrundes  
Anwenden der Einteilungsgrundsätze  
Keramikplatten verlegen  
Verfugen der Flächen und Nebenarbeiten ausführen

#### Ausbildungsziel

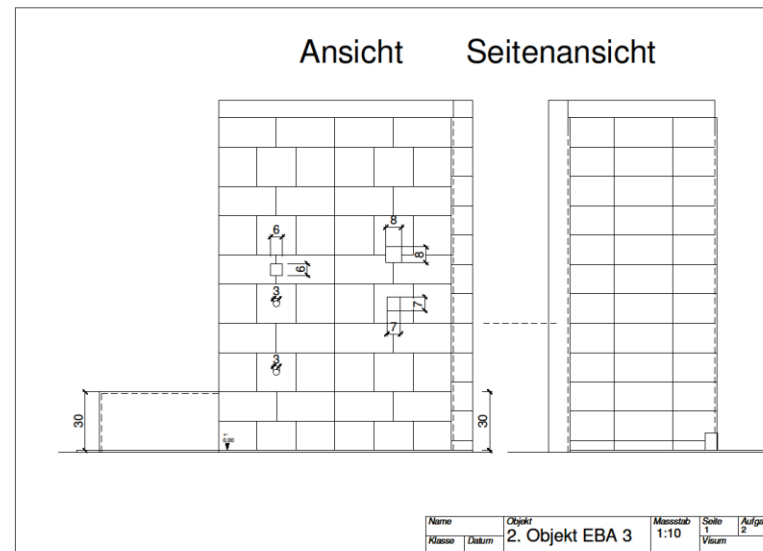
Sichtschrote und Winkelschnitte erstellen  
ohne Mausezähne und Kanten schleifen  
Masse nach Plan

#### Arbeitsschritte

Plan lesen  
Masse auf Keramikplatte übertragen  
Mit der Schneidmaschine anritzen  
Platte brechen oder mit Handfräse/ Wasserfräse  
Schrot bearbeiten  
Schnittkante mit Dia Pat oder Schleifstein bearbeiten

## Überbetrieblicher Kurs 3 EBA

### Horizontale und Vertikale Flächen verlegen



### Sockelbeläge erstellen



### Kantenschutz zuschneiden und Versetzen



### Verkleidungsarbeiten



#### Ausbildungsziel

Erstellen von Plattenbelägen im Senkel, in der Flucht, im Blei und im Winkel  
Beläge ausführen im Dünnbett montieren

#### Arbeitsschritte

Vermessen der Flächen  
Vorbereiten des Untergrundes  
Anwenden der Einteilungsgrundsätze  
Keramikplatten verlegen  
Verfugen der Flächen und Nebenarbeiten ausführen

#### Ausbildungsziel

Fachgerechte Verkleidung mit Keramik und Kantenschutz Profile

#### Ausbildungsschritte

Plan lesen  
Fläche nach den Einteilungsgrundsätzen einteilen  
Kantenschutz messen und zuschneiden  
Keramikplatten und Kantenschutz zuschneiden und verlegen  
Verfugen der Flächen und Nebenarbeiten ausführen

#### Ausbildungsziel

Sichtschrote und Winkelschnitte erstellen  
ohne Mausezähne und Kanten schleifen  
Masse nach Plan  
Beläge ausführen im Dünnbett und Sockelbeläge montieren

#### Arbeitsschritte

Plan lesen  
Masse auf Keramikplatte übertragen  
Mit der Schneidmaschine anritzen  
Platte brechen oder mit Handfräse/ Wasserfräse  
Schrot bearbeiten  
Schnittkante mit Dia Pat oder Schleifstein bearbeiten

## Überbetrieblicher Kurs 4 EBA

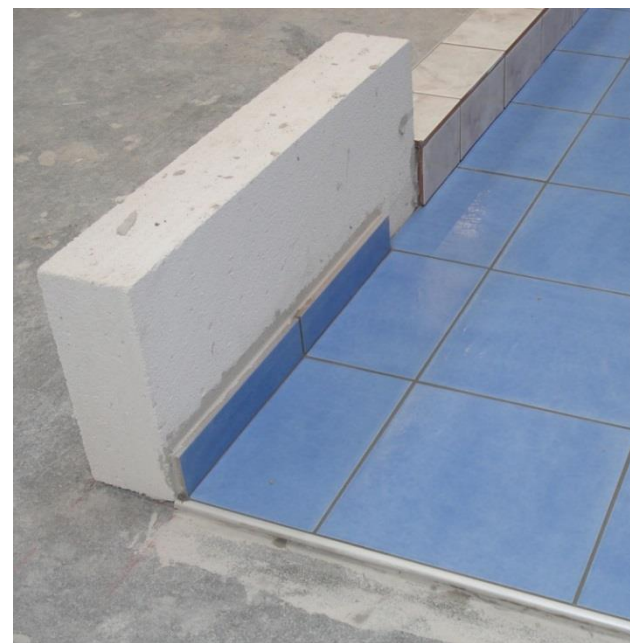
### Horizontale und vertikale Flächen verlegen



### Sockelbeläge erstellen



### Verkleidungsarbeiten ausführen



**Ausbildungsziel**  
Plattenbeläge im Dünnbett ausführen. Zu beachten sind:  
Masse, Senkel, Flucht, Blei und Winkel

#### Arbeitsschritte

Vermessen der Flächen  
Vorbereiten des Untergrundes  
Anwenden der Einteilungsgrundsätze  
Keramikplatten verlegen  
Zuschneiden der Keramikplatten  
Verfugen der Flächen

**Ausbildungsziel**  
Masse nach Plan  
Sichtschrote und Winkelschnitte erstellen  
Beläge im Dünnbett ausführen und Sockelbeläge einzeln aufziehen

#### Arbeitsschritte

Plan lesen  
Masse auf Keramikplatte übertragen  
Mit der Schneidmaschine anritzen  
Platte brechen oder mit Handfräse/ Wasserfräse  
Schrot bearbeiten  
Schnittkante mit Dia Pad oder Schleifstein bearbeiten  
Sockelplatten einzeln aufziehen

**Ausbildungsziel**  
Verkleidungsarbeiten im Dünnbett ausführen. Zu beachten sind:  
Masse, Senkel, Flucht, Blei und Winkel

#### Arbeitsschritte

Vermessen der Flächen  
Vorbereiten des Untergrundes  
Anwenden der Einteilungsgrundsätze  
Keramikplatten verlegen  
Zuschneiden der Keramikplatten und Profile  
Verfugen der Flächen