

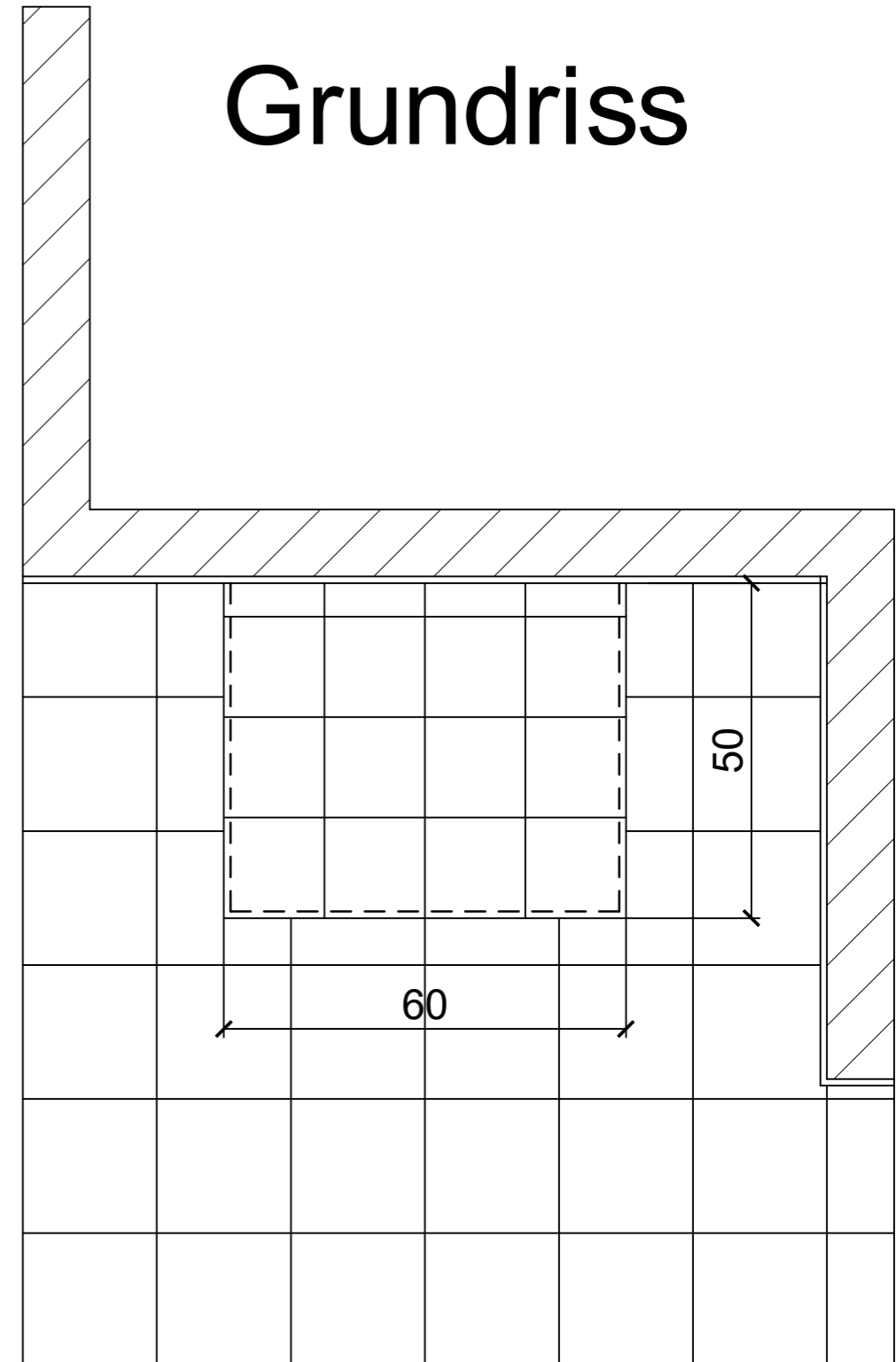
**Vorschaubilder des EBA üK3
Immagini CFP C13
Eintrittstest
Test d'entrata**



Objektbeschreibung

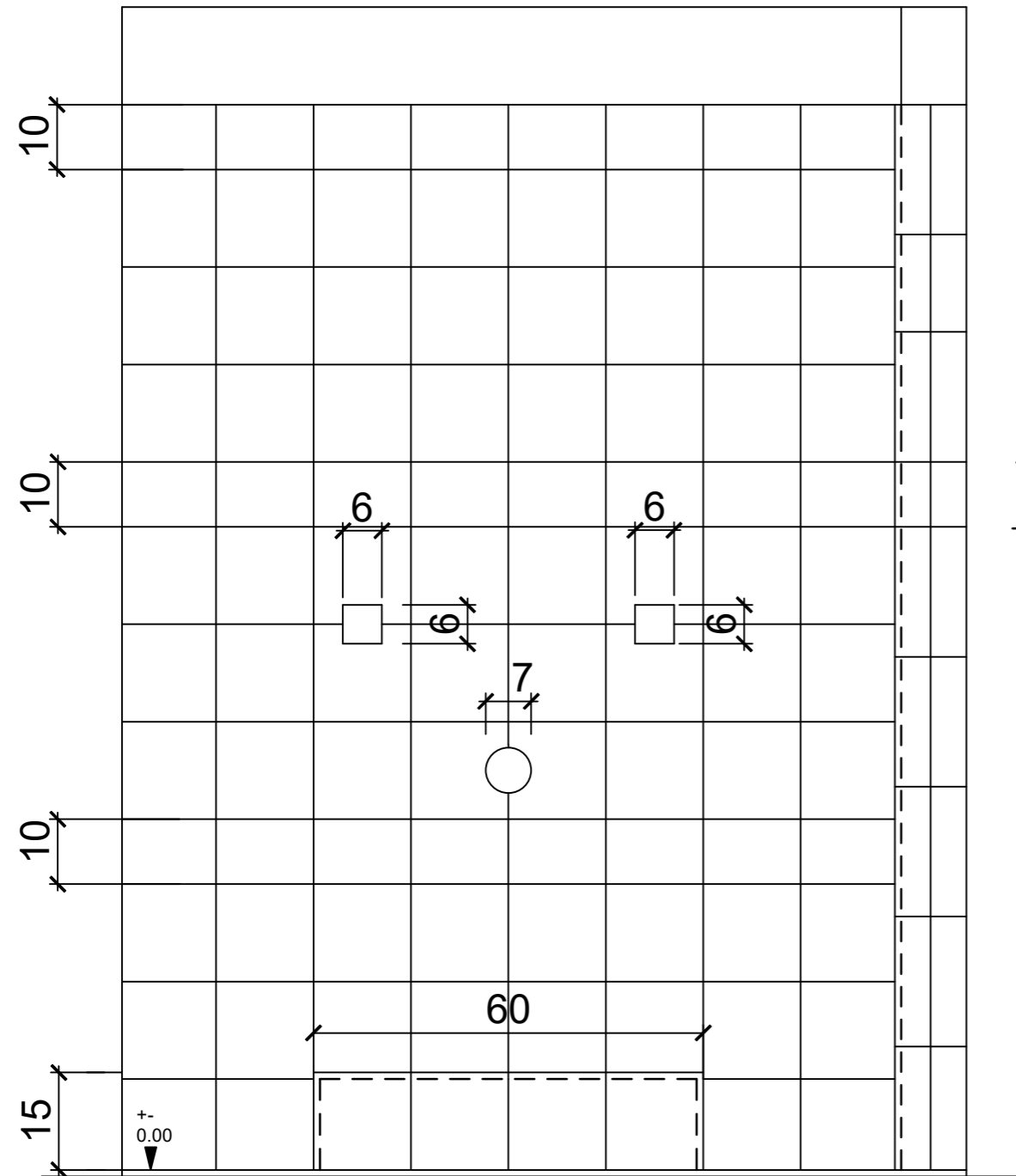
- Bodenbelag: 20 x20 cm, Die Einteilung für den Boden ist von der Seitenwand zu übernehmen,
Bodenbreite = Objektbreite
- Ansicht: 15 x15 cm
- Fries 10 x 15 cm aus 15 x 15 cm Platten geschnitten
- Schrotlöcher mit Einlage rosa Platten
- Seitenansicht 20 x 20 cm
Fries aus 20 x 20 cm Platten geschnitten
- Waschmaschinen Sockel aus Porenbeton
62.5 x 15 x 25 cm zuschneiden
Kantenausbildung Sockel Überglasiert, Höhe des Sockels fertig 15 cm

Grundriss

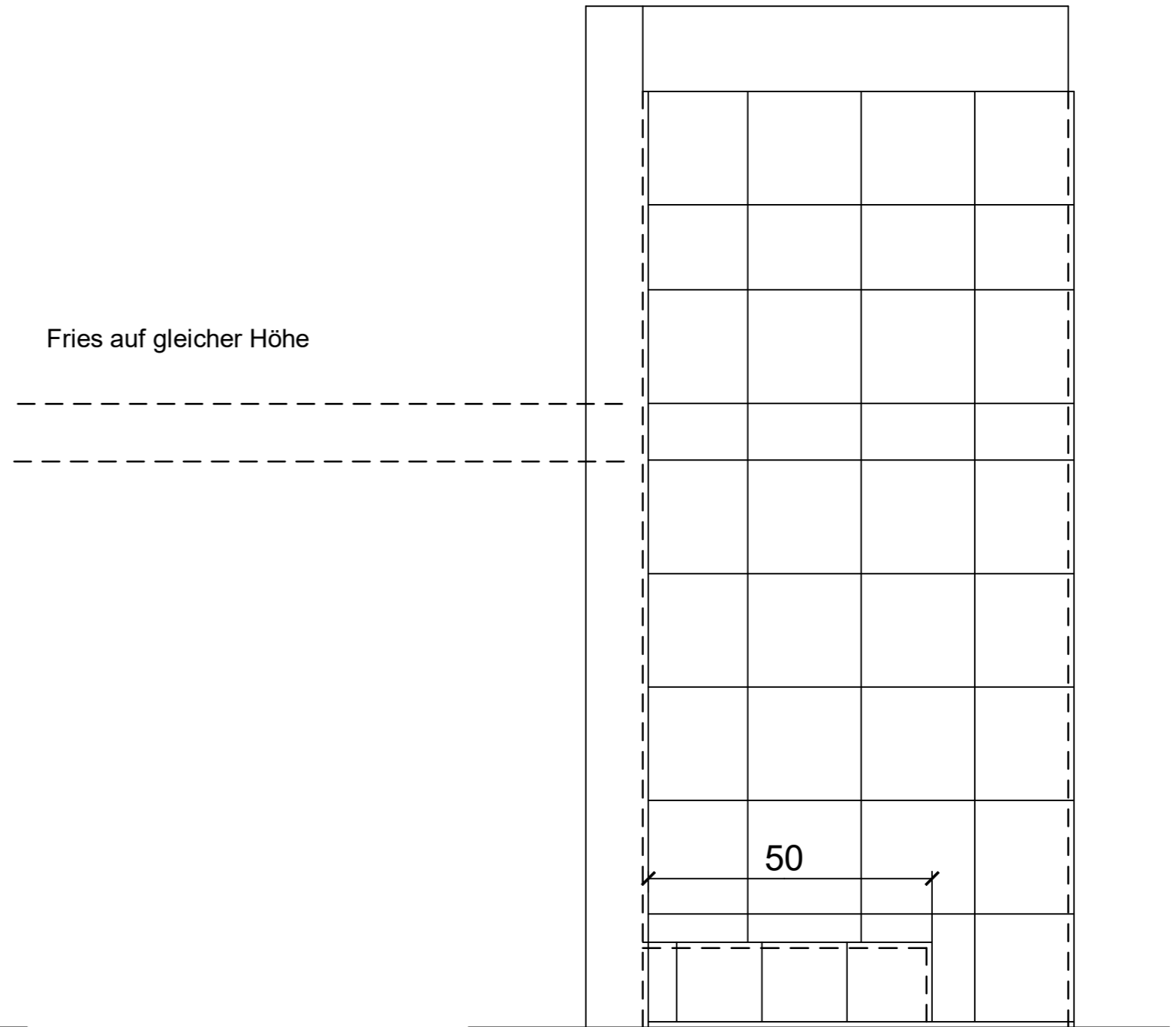


Name		Objekt Eintrittstest	Massstab 1:10	Seite	Aufgabe
Klasse ük 3 EBA	Datum 2022			Visum	

Ansicht



Seitenansicht

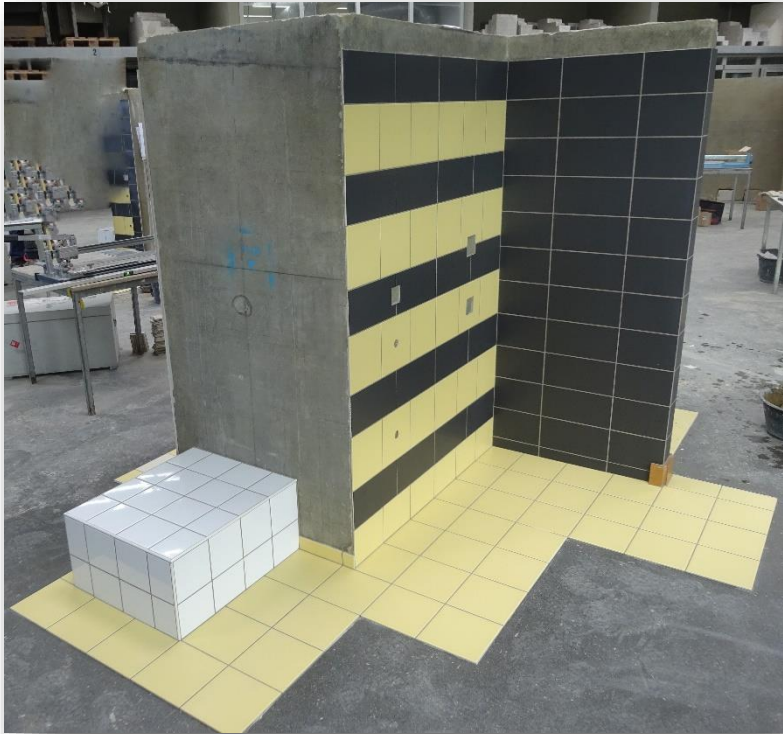


Name		Objekt Eintrittstest	Massstab 1:10	Seite	Aufgabe
Klasse ük3 EBA	Datum 2022			Visum	

**Vorschaubilder des EBA üK3
Immagini CFP C13
Kursobjekt
Oggetto di Corso**

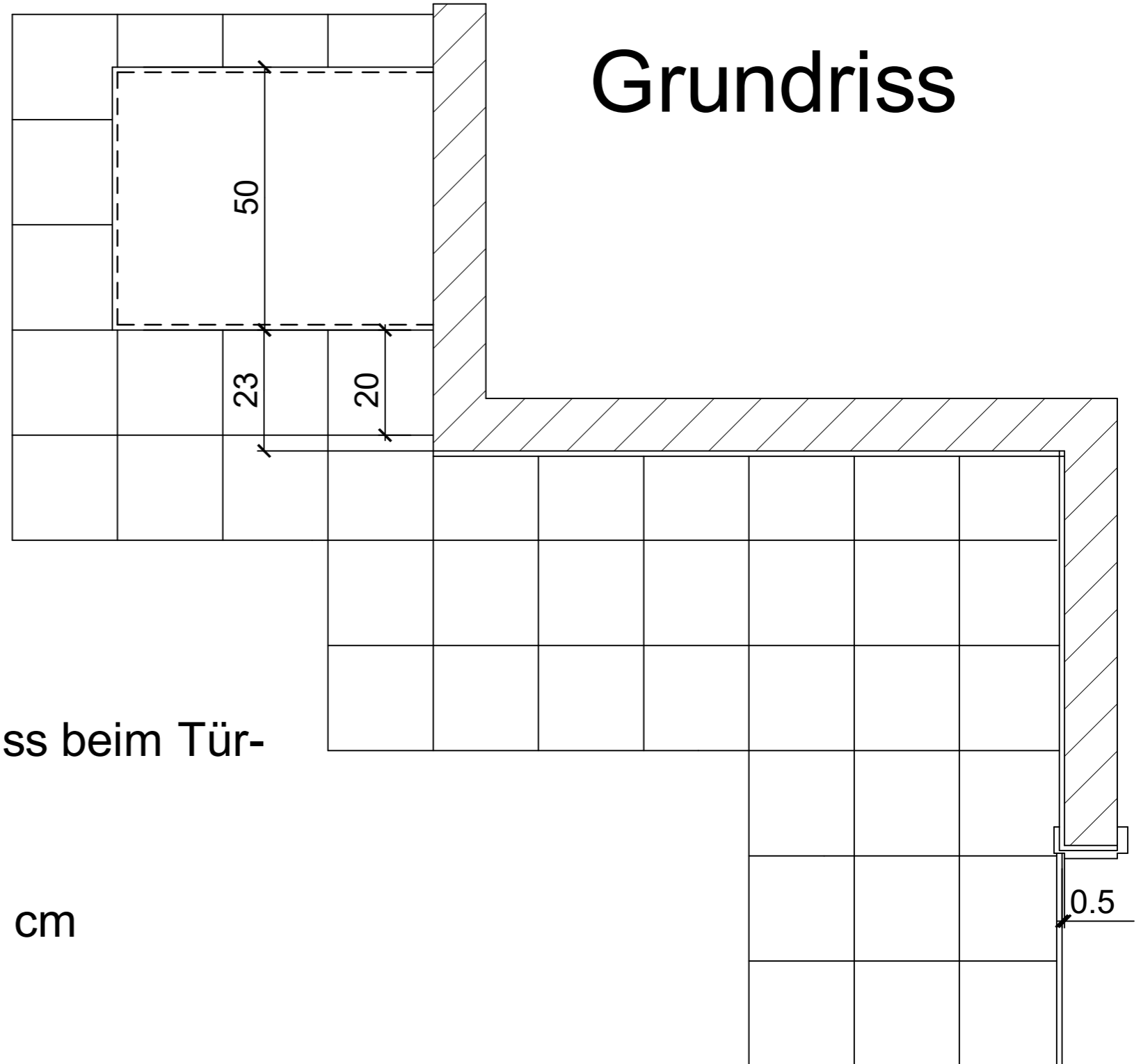
CERUNIQ

Verband der führenden Verlegeunternehmen und des Fachhandels
Associazione esperti nella posa e commercio specializzato
Association des leaders de la pose et de la distribution spécialisée



Objektbeschreibung

Grundriss



-Bodenbelag: 20 x20 cm Abschluss beim Türfutter mit Kantenschutz

-Ansicht: 15 x 30 cm, 20 cm x 20 cm

-Seitenwand 15 x 30 cm

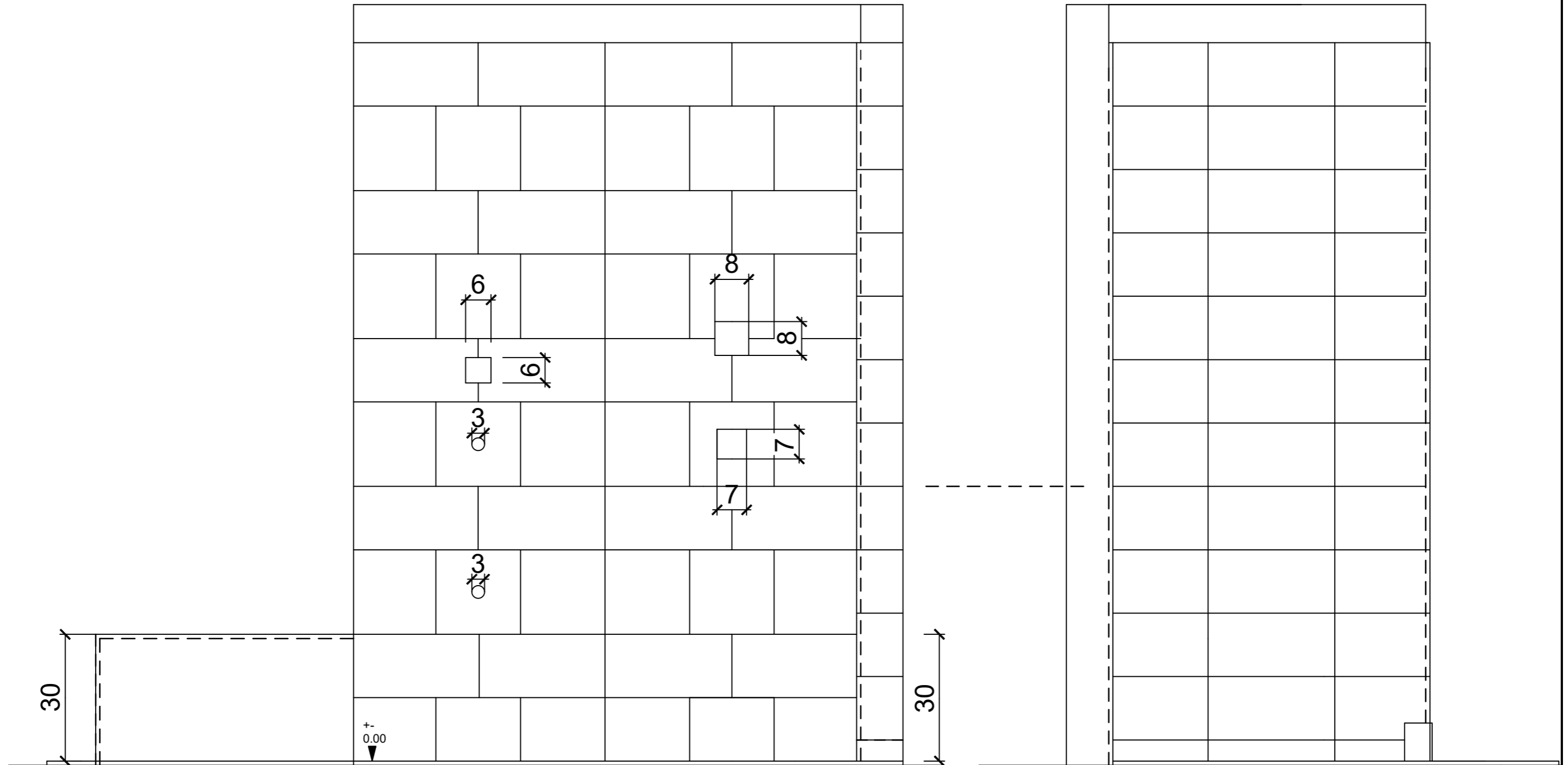
-Schrotlöcher mit Einlage aus Wand Platten

-Waschmaschinen Sockel aus Porenbeton
62.5 x 15 x 25 cm zuschneiden
Kantenausbildung Kantenschutz, Höhe
des Sockels 30 cm

Name		Objekt Grundriss	Massstab 1:10	Seite	Aufgabe
Klasse ük3 EBA	Datum 2022			Visum	

Ansicht

Seitenansicht



Name		Objekt Ansicht	Massstab 1:10	Seite	Aufgabe
Klasse ük3 EBA	Datum 2022			Visum	